

平成23年 11月 10日

協力会社の皆様へ

西松建設株式会社

見積明細書書式の変更について

平成23年6月より、新業務システム（RN21システム）を導入しておりますが、運用を円滑なものとするため、提出いただく見積明細書の書式を変更いたしました。

以下に取り扱い要領をご説明致しますので、ご確認の程よろしくお願ひ致します。

見積明細書の入力・編集方法

【目次】

【見積明細書ファイルを開く際の注意事項】	P1
【見積明細書への入力要領】	P4
【明細の追加方法 概要】	P5
【明細の追加方法 (詳細)】	P6
1. 『行挿入』 ボタン	P6
2. 『行削除』 ボタン	P12
3. 『行コピー』 ボタン	P16
4. 『行貼付』 ボタン	P20

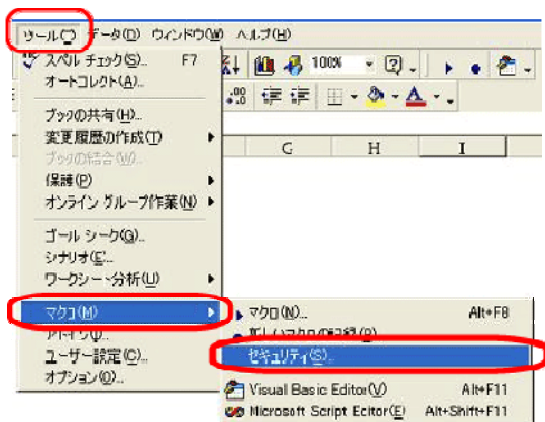
【見積依頼書ファイルを開く際の注意事項】

今回改訂の書式では、編集作業を容易にするためにマクロ(簡易プログラム)を含んだファイルとしております。Excel の設定でマクロを有効としなければコピー等の機能が有効となりませんので、セキュリティの設定を下記のように行って下さい。

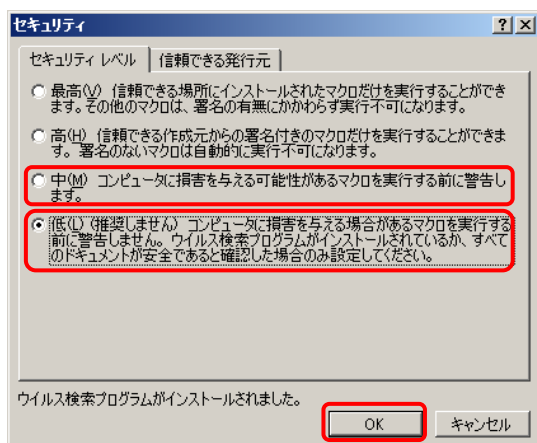
尚、Excel97 以前のバージョンや Excel 互換ソフトの場合、機能の一部が利用できない場合があります。エラー等が生じるときは現場担当者に伝え、マクロを含まないファイルを受領して下さい。(※現場担当者の方は RN-CPM¥Template¥_template(見積明細書).xls と RN-CPM¥Template¥マクロ無し¥_template(見積明細書).xls を一時入れ替えて対応して下さい。)

マクロセキュリティの設定変更 (Excel2000～2003 の場合)

1. Excel を起ち上げ、メニューバーから 下図のように、ツール →マクロ →セキュリティを選択します。

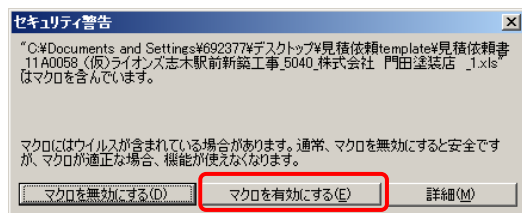


2. セキュリティのメニューボックス (下図) が表示されますので、「中」もしくは「低」を選択 →OK とします。



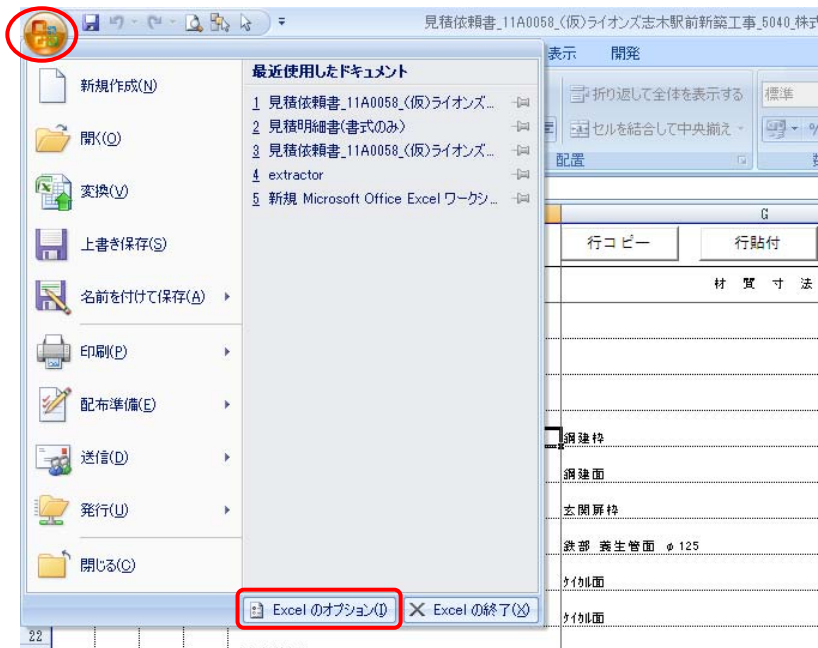
※Excel2000 では若干セキュリティ設定画面が違います。(最高がありません)

⇒セキュリティレベルを「中」に設定した場合は、ファイルを開く度にセキュリティの警告(下図)が出ますので、「マクロを有効にする」を選択して下さい。



マクロセキュリティの設定変更 (Excel2007~2010 の場合)

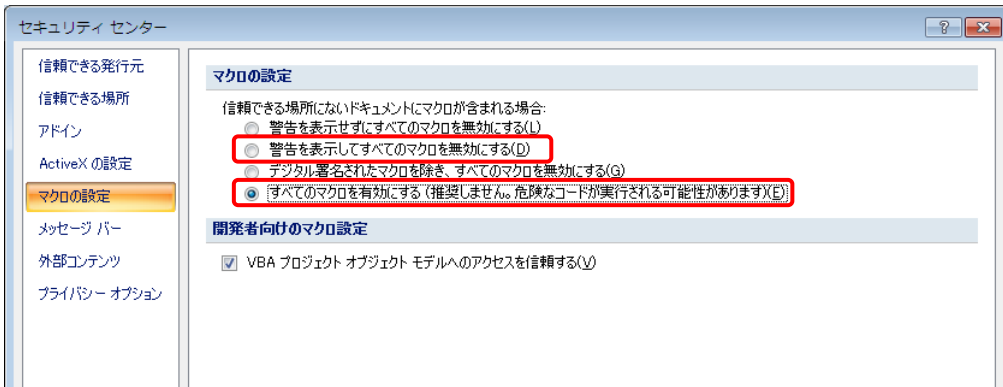
1. Excel を起ち上げた後、左上の Office ボタンをクリックし、Excel のオプションを選択します。



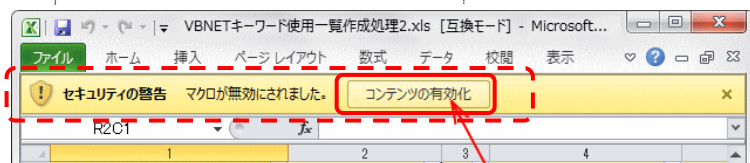
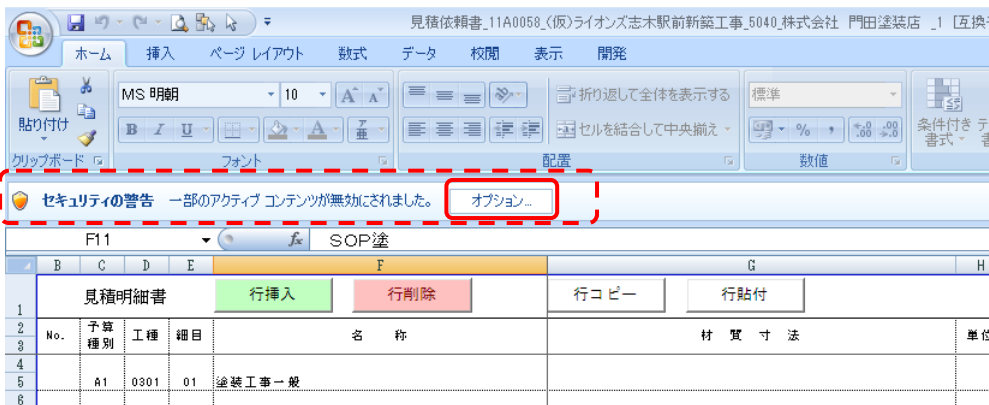
2. Excel のオプション画面(下図)で、セキュリティセンターをクリックし、更にセキュリティセンターの設定をクリックします。



3. セキュリティセンター画面(下図)で、「警告を表示してすべてのマクロを無効にする」もしくは「すべてのマクロを有効にする(推奨しません。危険なコードが実行される可能性があります。)」のどちらかを選択します。

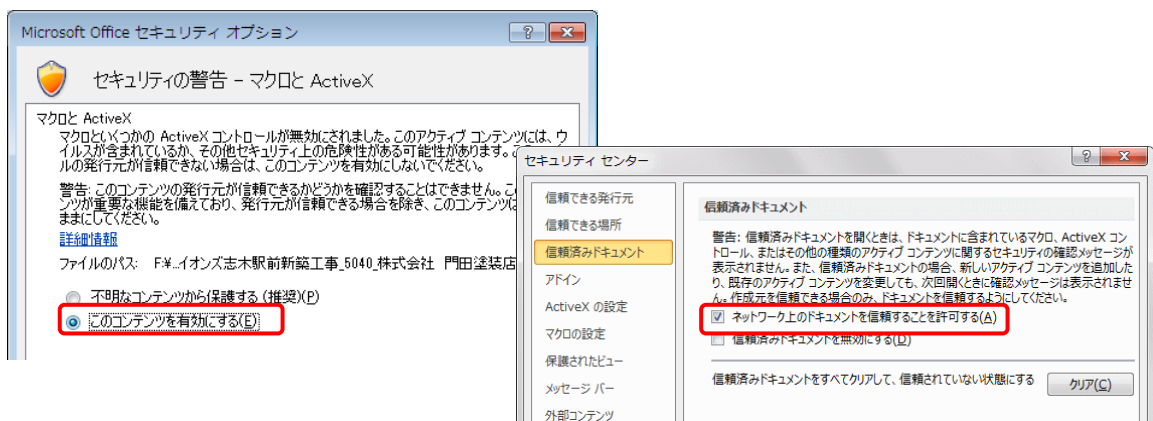


Excel の設定作業は以上で完了ですが、上記設定で「警告を表示してすべてのマクロを無効にする」を選択した場合、見積依頼書ファイルを開く度にセキュリティの警告が下図の様に出ますので、「オプション」をクリックします。



※Excel2010 の場合は「コンテンツの有効化」をクリックします。

セキュリティオプション画面(下図)で「このコンテンツを有効にする」を選択します。



※Excel2010 の場合

【見積明細書への入力要領】

- ① 『単価』・『値引金額』、必要に応じて『数量』（緑色になっているセル）を入力して下さい。
- ② 『数量』は弊社見積条件により、数量の提示を行う場合と行わない場合があります。

参考数量として数量の提示を行なっている場合は、『数量』の編集を行なって下さい。

見積明細書										12A1009-000 No.0008
No.	予算種別	工程	細目	名称	材質寸法	単位	数量	単価	金額	摘要
	A1	0151	01	鉄筋加工組立						
1	A1	0151	01	加工組立費		t				
2	A1	0151	01	運搬費		t				
3	A1	0151	01	せん断補強筋組立費		t				
4	A1	0151	01	スベーク材料費		t				
5	A1	0151	01	スベーク取付手間		t				上記を含む
6	A1	0151	01	仮設開口補強		式				
				値引						
				合計						

【入力時の注意点】

- ① 見積依頼書 EXCEL のファイル名称を変更しないで下さい。(重要)
- ② 見積依頼書 EXCEL のシート名称を変更しないで下さい。(重要)
- ③ 西松提示の見積条件に対して、協力会社様にて追加事項等がある場合は、『特記事項・契約条件』の『追加見積条件』に入力して下さい。
- ④ 見積明細書の明細（行）を追加する際は、『行挿入』ボタンを利用して行の追加を行なって下さい。

※こちらから提示した見積明細書の項目を使用せずに（明細の『単価』を入力せずに）、追加した明細のみで見積明細書を作成することも可能です。

詳細は次ページ（P 3）の手順を参考にして下さい。

- ⑤ 数量・単価はマイナス金額の入力はできません。（入力制限が掛かっています。）
- ⑥ 単価は整数のみとなり、小数点以下の入力はできません。必要な場合は単位を変更して下さい。

例)	単位	数量	単価	金額		単位	数量	単価	金額	
	日	10,000	2.5	25,000	→	10日	1,000	25	25,000	等

小数点以下の入力も Excel 上で制限が掛かっています。

【明細の追加方法（概要）】

1. 行を追加したい部分を選択し、『行挿入』ボタンをクリック

B	C	D	E	F	G	H	I	J	K	L
見積明細書										10A0336-000 No. 5019
				行挿入	行削除	行コピー	行貼付			
No.	予算種別	工種	細目	名称	材質寸法	単位	数量	単価	金額	摘要
1	A1	0206	01	製作金物						
7	A1	0206	01	アルミ笠木	W250×H200・2.0 耐火仕様 表面処理:A-1種 既製品	m	9.4			
2	A1	0206	01	同上コーナー	直角 出隅	ヶ所	1.0			
3	A1	0206	01	屋上 アルミ笠木	W600×H200・2.0 耐火仕様 表面処理:A-1 既製品	m	67.8			意-317図
4	A1	0206	01	同上コーナー	直角 出隅	ヶ所	3.0			
5	A1	0206	01	同上コーナー	鈍角 出隅	ヶ所	1.0			
A1	0206	04	金属パネル							
6	A1	0206	04	外壁 アルミ製ルーバー	B75×D150 @150 堅U・H ² ・ 7ヶ条樹脂焼付塗装 AL型材(新型)	m ²	79.0			意-313図
7	A1	0206	04	同上取付下地	C-125×75×9×12.5 溶融亜鉛めっき処理	m	102.0			意-313図
8	A1	0206	04	同上取付下地	L-60×60 アルミ型材	m	102.0			意-313図
				備引						
				合計						

② クリック

① 挿入したい行数分選択します。
(例は3行挿入したい場合)

2. 下記の緑色に変わった部分が追加された行です。名称～単価を入力をします。
必要に応じて「行コピー」「行貼付」ボタンを利用し、元明細の項目等をコピー・貼付けして下さい。

B	C	D	E	F	G	H	I	J	K	L
見積明細書										10A0336-000 No. 5019
				行挿入	行削除	行コピー	行貼付			
No.	予算種別	工種	細目	名称	材質寸法	単位	数量	単価	金額	摘要
1	A1	0206	01	製作金物						
7	A1	0206	01	アルミ笠木	W250×H200・2.0 耐火仕様 表面処理:A-1種 既製品	m	9.4			
2	A1	0206	01	同上コーナー	直角 出隅	ヶ所	1.0			
3	A1	0206	01	屋上 アルミ笠木	W600×H200・2.0 耐火仕様 表面処理:A-1 既製品	m	67.8			意-317図
4	A1	0206	01	同上コーナー	直角 出隅	ヶ所	3.0			
5	A1	0206	01	同上コーナー	鈍角 出隅	ヶ所	1.0			
A1	0206	01								
A1	0206	01								
A1	0206	01								
A1	0206	01								
A1	0206	04	金属パネル							
6	A1	0206	04	外壁 アルミ製ルーバー	B75×D150 @150 堅U・H ² ・ 7ヶ条樹脂焼付塗装 AL型材(新型)	m ²	79.0			意-313図
7	A1	0206	04	同上取付下地	C-125×75×9×12.5 溶融亜鉛めっき処理	m	102.0			意-313図
8	A1	0206	04	同上取付下地	L-60×60 アルミ型材	m	102.0			意-313図
				備引						

名称から入力

- ・行挿入(明細追加)は、各科目(予算種別・工種・細目)の最終行でしか行えません。
- ・上記以外の部分で行挿入ボタンを押した場合は、自動的に科目の最終行に行が挿入されます。
- ・右クリックでの行挿入は、保護をかけているためできません。
- ・元明細の編集はできませんので、名称・材質寸法・単位を変える必要があるときは、元明細の単価は入力せず新たな行を作成して入力して下さい。

【明細の追加方法（詳細）】

※以降の頁は、組み込まれている4つのボタンについての詳細説明です。特に理解しなければ利用できないというものではありませんが、操作で不明な点等あった際にご確認下さい。

1. 『行挿入』ボタン

挿入可能な行について

見積明細書	行挿入	行削除	行コピー	行貼付	10A0336-000 No. 5019					
No.	子算種別	工種	細目	名称	材質寸法	単位	数量	単価	金額	摘要
1	A1	0206	01	製作金物						
2	1	A1	0206	01	アルミ笠木	W250×H200・2.0 耐火仕様 表面処理:A-1種 既製品	m	9.4		
3	2	A1	0206	01	同上コーナー	直角 出隅	ヶ所	1.0		
4	3	A1	0206	01	屋上 アルミ笠木	W600×H200・2.0 耐火仕様 表面処理:A-1 既製品	m	67.8		意-317図
5	4	A1	0206	01	同上コーナー	直角 出隅	ヶ所	3.0		
6	5	A1	0206	01	同上コーナー	鈍角 出隅	ヶ所	1.0		
7	6	A1	0206	04	金属パネル	B75×D150 @150 壁H-15° 7ヶ素樹脂焼付塗装 AL型材(新型)	m ²	79.0		意-313図
8	7	A1	0206	04	外壁 アルミ製ルーバー	C-125×75×9×12.5 溶融亜鉛メッキ処理	m	102.0		意-313図
9	8	A1	0206	04	同上取付下地	L-60×60 7ヶ素型材	m	102.0		意-313図
10				備引						
11				合計						

科目の境界
挿入可能

科目の最終行
挿入可能

挿入したい行数の指定について

見積明細書	行挿入	行削除	行コピー	行貼付	10A0336-000 No. 5019					
No.	子算種別	工種	細目	名称	材質寸法	単位	数量	単価	金額	摘要
3	A1	0206	01	屋上 アルミ笠木	W600×H200・2.0 耐火仕様 表面処理:A-1 既製品	m	67.8			意-317図
4	A1	0206	01	同上コーナー	直角 出隅	ヶ所	3.0			
5	A1	0206	01	同上コーナー	鈍角 出隅	ヶ所	1.0			
6	A1	0206	04	金属パネル	B75×D150 @150 壁H-15° 7ヶ素樹脂焼付塗装 AL型材(新型)	m ²	79.0			意-313図
7	A1	0206	04	外壁 アルミ製ルーバー	C-125×75×9×12.5 溶融亜鉛メッキ処理	m	102.0			意-313図
8	A1	0206	04	同上取付下地	L-60×60 7ヶ素型材	m	102.0			意-313図
				備引						
				合計						

行の選択でなく
部分選択でも可
(この例では3行
挿入されます。)

見積明細書	行挿入	行削除	行コピー	行貼付	10A0336-000 No. 5019					
No.	子算種別	工種	細目	名称	材質寸法	単位	数量	単価	金額	摘要
3	A1	0206	01	屋上 アルミ笠木	W600×H200・2.0 耐火仕様 表面処理:A-1 既製品	m	67.8			意-317図
4	A1	0206	01	同上コーナー	直角 出隅	ヶ所	3.0			
5	A1	0206	01	同上コーナー	鈍角 出隅	ヶ所	1.0			
6	A1	0206	04	金属パネル	B75×D150 @150 壁H-15° 7ヶ素樹脂焼付塗装 AL型材(新型)	m ²	79.0			意-313図
7	A1	0206	04	外壁 アルミ製ルーバー	C-125×75×9×12.5 溶融亜鉛メッキ処理	m	102.0			意-313図
8	A1	0206	04	同上取付下地	L-60×60 7ヶ素型材	m	102.0			意-313図
				備引						
				合計						

上下段にまたがる
選択も可
(この例でも3行
挿入されます。)

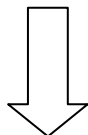
科目境界・科目最終行以外での選択（元明細部分を指定した場合）

B	C	D	E	F	G	H	I	J	K	L	
1	見積明細書				行挿入	行削除	行コピー	行貼付	10A0336-000 No. 5019		
2	No.	予算種別	工種	細目	名称	材質寸法	単位	数量	単価	金額	摘要
4		A1	0206	01	製作金物						
6	1	A1	0206	01	アルミ笠木	W250×H200・2.0 耐火仕様 表面処理:A-1種 既製品	m	9.4			
8	2	A1	0206	01	同上コーナー	直角 出隅	ヶ所	1.0			
10	3	A1	0206	01	屋上 アルミ笠木	W600×H200・2.0 耐火仕様 表面処理:A-1 既製品	m	67.8			意-317図
12	4	A1	0206	01	同上コーナー	直角 出隅	ヶ所	3.0			
14	5	A1	0206	01	同上コーナー	鈍角 出隅	ヶ所	1.0			
16	17	A1	0206	04	金属パネル						
18	6	A1	0206	04	外壁 アルミ製ルーバー	B75×D1 7ヶ条樹脂付塗装 AL型材(新型)	m	79.0			意-313図
19	7	A1	0206	04	同上取付下地	C-125× 溶融亜鉛めっき処理	m	102.0			意-313図
20	8	A1	0206	04	同上取付下地	L-60×60 アルミ型材	m	102.0			意-313図
22					値引						
24					合計						

挿入不可行為、科目間へJUMPL挿入

元明細科目(予算種別、工種、細目)の最終行もしくは既に追加した明細行の行間のみ挿入可能です。この科目の最終行に行を追加します。

OK



B	C	D	E	F	G	H	I	J	K	L	
1	見積明細書				行挿入	行削除	行コピー	行貼付	10A0336-000 No. 5019		
2	No.	予算種別	工種	細目	名称	材質寸法	単位	数量	単価	金額	摘要
4		A1	0206	01	製作金物						
6	1	A1	0206	01	アルミ笠木	W250×H200・2.0 耐火仕様 表面処理:A-1種 既製品	m	9.4			
8	2	A1	0206	01	同上コーナー	直角 出隅	ヶ所	1.0			
10	3	A1	0206	01	屋上 アルミ笠木	W600×H200・2.0 耐火仕様 表面処理:A-1 既製品	m	67.8			元明細
12	4	A1	0206	01	同上コーナー	直角 出隅	ヶ所	3.0			
14	5	A1	0206	01	同上コーナー	鈍角 出隅	ヶ所	1.0			
16	17	A1	0206	01							
18	18	A1	0206	01							
19	19	A1	0206	01							
20	20	A1	0206	04	金属パネル						
21	6	A1	0206	04	外壁 アルミ製ルーバー	B75×D150 @150 鋳II-R 7ヶ条樹脂付塗装 AL型材(新型)	m	79.0			元明細
22	7	A1	0206	04	同上取付下地	C-125×75×9×12.5 溶融亜鉛めっき処理	m	102.0			
23	8	A1	0206	04	同上取付下地	L-60×60 アルミ型材	m	102.0			意-313図
24					値引						
25					合計						

細目01の最終行に挿入されます。

元明細

元明細

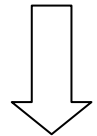
B	C	D	E	F	G	H	I	J	K	L	
見積明細書											10A0336-000 No. 5015
				行挿入	行削除	行コピー	行貼付				
No.	予算種別	工種	細目	名称	材質寸法	単位	数量	単価	金額	摘要	
1	A1	0206	01	製作金物							
2	A1	0206	01	アルミ笠木	W250×H200・2.0 耐火仕様 表面処理:A-1種 既製品	m	9.4			元明細	
3	A1	0206	01	同上コーナー	直角 出隅	ヶ所	1.0				
4	A1	0206	01	屋上 アルミ笠木	W600×H200・2.0 耐火仕様 表面処理:A-1 既製品	m	67.8				
5	A1	0206	01	同上コーナー	直角 出隅	ヶ所	3.0				
6	A1	0206	01	同上コーナー	鈍角 出隅	ヶ所	1.0				
7	A1	0206	01								
8	A1	0206	01								
9	A1	0206	01								
10	A1	0206	04	金属パネル						元明細	
11	A1	0206	04	外壁 アルミ製ルーバー	B75×D150 @150 壁H-H ² 7ヶ素樹脂施付塗装 AL型材(新型) C-125×75×9×12.5	m	79.0				
12	A1	0206	04	同上取付下地							
13	A1	0206	04	同上取付下地							
14	A1	0206	04	同上取付下地							
15				備引						意-313回	
16				合計							

細目 04 部分を指定し
「行挿入」をクリック

挿入不可行為、科目間へJUMPL挿入

元明細科目(予算種別、工種、細目)の最終行もしくは既に追加した明細行の行種のみ挿入可能です。
この科目の最終行に行を追加します。

OK

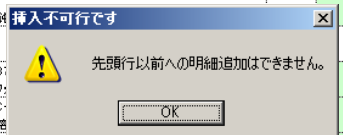


B	C	D	E	F	G	H	I	J	K	L	
見積明細書											10A0336-000 No. 5015
				行挿入	行削除	行コピー	行貼付				
No.	予算種別	工種	細目	名称	材質寸法	単位	数量	単価	金額	摘要	
1	A1	0206	01	製作金物							
2	A1	0206	01	アルミ笠木	W250×H200・2.0 耐火仕様 表面処理:A-1種 既製品	m	9.4			元明細	
3	A1	0206	01	同上コーナー	直角 出隅	ヶ所	1.0				
4	A1	0206	01	屋上 アルミ笠木	W600×H200・2.0 耐火仕様 表面処理:A-1 既製品	m	67.8				
5	A1	0206	01	同上コーナー	直角 出隅	ヶ所	3.0				
6	A1	0206	01	同上コーナー	鈍角 出隅	ヶ所	1.0				
7	A1	0206	01								
8	A1	0206	01								
9	A1	0206	01								
10	A1	0206	04	金属パネル						元明細	
11	A1	0206	04	外壁 アルミ製ルーバー	B75×D150 @150 壁H-H ² 7ヶ素樹脂施付塗装 AL型材(新型) C-125×75×9×12.5	m	79.0				
12	A1	0206	04	同上取付下地	溶融亜鉛めっき処理	m	102.0				
13	A1	0206	04	同上取付下地	L-60×60 7L型材	m	102.0				
14	A1	0206	04								
15				備引						意-313回	
16				合計							

細目 04 の最終行に
挿入されます。

挿入不可能な行 (タイトル)

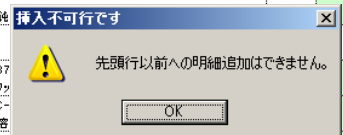
B	C	D	E	F	G	H	I	J	K	L
見積明細書										10A0336-000 No. 5015
	行挿入	行削除	行コピー	行貼付						
No.	予算種別	工種	細目	名称	材質寸法	単位	数量	単価	金額	摘要
1	A1	0206	01	製作金物						
1	A1	0206	01	アルミ笠木	W250×H200・2.0 耐火仕様 表面処理:A-1種 既製品	m	9.4			
2	A1	0206	01	同上コーナー	直角 出隅	ヶ所	1.0			
3	A1	0206	01	屋上 アルミ笠木	W600×H200・2.0 耐火仕様 表面処理:A-1 既製品	m	67.8			巻-317回
4	A1	0206	01	同上コーナー	直角 出隅	ヶ所	3.0			
5	A1	0206	01	同上コーナー			1.0			
A1	0206	04		金属パネル						
6	A1	0206	04	外壁 アルミ製ルーバー			79.0			巻-313回
7	A1	0206	04	同上取付下地			102.0			巻-313回
8	A1	0206	04	同上取付下地	L-60×60 7mm型材	m	102.0			巻-313回
				繰引						
				合計						



1 ページ

挿入不可能な行 (ヘッダー)

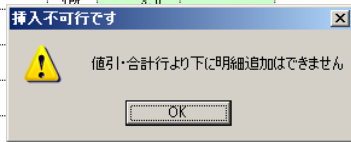
B	C	D	E	F	G	H	I	J	K	L
見積明細書										10A0336-000 No. 5015
	行挿入	行削除	行コピー	行貼付						
No.	予算種別	工種	細目	名称	材質寸法	単位	数量	単価	金額	摘要
1	A1	0206	01	製作金物						
1	A1	0206	01	アルミ笠木	W250×H200・2.0 耐火仕様 表面処理:A-1種 既製品	m	9.4			
2	A1	0206	01	同上コーナー	直角 出隅	ヶ所	1.0			
3	A1	0206	01	屋上 アルミ笠木	W600×H200・2.0 耐火仕様 表面処理:A-1 既製品	m	67.8			巻-317回
4	A1	0206	01	同上コーナー	直角 出隅	ヶ所	3.0			
5	A1	0206	01	同上コーナー			1.0			
A1	0206	04		金属パネル						
6	A1	0206	04	外壁 アルミ製ルーバー			79.0			巻-313回
7	A1	0206	04	同上取付下地			102.0			巻-313回
8	A1	0206	04	同上取付下地	L-60×60 7mm型材	m	102.0			巻-313回
				繰引						
				合計						



1 ページ

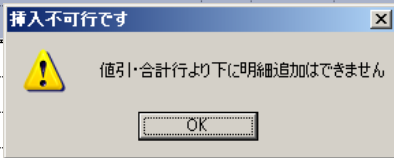
挿入不可能な行 (値引行~合計行)

B	C	D	E	F	G	H	I	J	K	L	
見積明細書				行挿入	行削除	行コピー	行貼付	10A0336-000 No. 5015			
No.	予算 種別	工種	細目	名称	材質寸法	単位	数量	単価	金額	摘要	
	A1	0206	01	製作金物							
1	A1	0206	01	アルミ笠木	W250×H200・2.0 耐火仕様 表面処理:A-1種 既製品	m	9.4				
2	A1	0206	01	同上コーナー	直角 出隅	ヶ所	1.0				
3	A1	0206	01	屋上 アルミ笠木	W600×H200・2.0 耐火仕様 表面処理:A-1 既製品	m	67.8			差-317回	
4	A1	0206	01	同上コーナー	直角 出隅	ヶ所	3.0				
5	A1	0206	01	同上コーナー	鈍角 出隅						
	A1	0206	04	金属パネル							
6	A1	0206	04	外壁 アルミ製ルーバー	B75×D150 @150 壁引・H ² - 7ヶ条樹脂施付塗装 AL型材(新型) C-125×75×9×12.5	m	79.0			差-313回	
7	A1	0206	04	同上取付下地	溶融亜鉛めっき処理	m	102.0			差-313回	
8	A1	0206	04	同上取付下地	L-60×60 7ヶ条型材	m	102.0			差-313回	
				値引							
				合計							



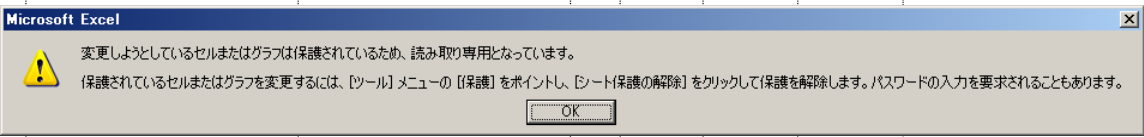
挿入不可能な行 (合計行以下)

B	C	D	E	F	G	H	I	J	K	L	
見積明細書				行挿入	行削除	行コピー	行貼付	10A0336-000 No. 5015			
No.	予算 種別	工種	細目	名称	材質寸法	単位	数量	単価	金額	摘要	
3	A1	0206	01	屋上 アルミ笠木	W600×H200・2.0 耐火仕様 表面処理:A-1 既製品	m	67.8			差-317回	
4	A1	0206	01	同上コーナー	直角 出隅	ヶ所	3.0				
5	A1	0206	01	同上コーナー	鈍角 出隅	ヶ所	1.0				
	A1	0206	04	金属パネル							
6	A1	0206	04	外壁 アルミ製ルーバー	B75×D150 @150 壁引・H ² - 7ヶ条樹脂施付塗装 AL型材(新型) C-125×75×9×12.5	m	79.0			差-313回	
7	A1	0206	04	同上取付下地	溶融亜鉛めっき処理	m	102.0			差-313回	
8	A1	0206	04	同上取付下地	L-60×60 7ヶ条型材	m	102.0			差-313回	
				値引							
				合計							



※合計行以下への入力

B	C	D	E	F	G	H	I	J	K	L
見積明細書				行挿入	行削除	行コピー	行貼付	10A0336-000 No. 5015		
No.	予算種別	工種	細目	名称	材質寸法	単位	数量	単価	金額	摘要
3	A1	0206	01	屋上 アルミ笠木	W800×H200 ・ 2.0 耐火仕様 表面処理:A-1 既製品	m	67.8			巻-317回
4	A1	0206	01	同上コーナー	直角 出隅	ヶ所	3.0			
5	A1	0206	01	同上コーナー	鈍角 出隅	ヶ所	1.0			
	A1	0206	04	金属パネル						
6	A1	0206	04	外壁 アルミ製ルーバー	B75×D150 @150 壁H-H ² - 7ヶ垂樹脂施付塗装 AL型材(新型)	m	79.0			巻-313回
7	A1	0206	04	同上取付下地	C-125×75×9×12.5 溶融亜鉛めっき処理	m	102.0			巻-313回
8	A1	0206	04	同上取付下地	L-60×60 7桁型材	m	102.0			巻-313回
				値引						
				合計						

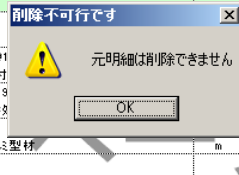


※元明細を編集しようとした場合も同じようになります。

2. 『行削除』ボタン

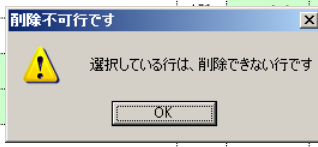
削除不可能な行 (元明細)

B	C	D	E	F	G	H	I	J	K	L	
1	見積明細書				行挿入	行削除	行コピー	行貼付	10A0336-000 No. 5019		
2	No.	子管種別	工種	細目	名称	材質寸法	単位	数量	単価	金額	摘要
3											
4		A1	0206	01	製作金物						
5	1	A1	0206	01	アルミ笠木	W250×H200・2.0 耐火仕様 表面処理:A-1種 既製品	m	9.4			
6											
7	2	A1	0206	01	同上コーナー	直角 出隅	ヶ所	1.0			
8											
9	3	A1	0206	01	屋上 アルミ笠木	W800×H200・2.0 耐火仕様 表面処理:A-1 既製品	m	67.8			意-317回
10											
11	4	A1	0206	01	同上コーナー	直角 出隅	ヶ所	3.0			
12											
13	5	A1	0206	01	同上コーナー	鈍角 出隅	ヶ所	1.0			
14											
15		A1	0206	01							
16											
17		A1	0206	01							
18											
19		A1	0206	01							
20											
21		A1	0206	04	金属パネル						
22											
23	6	A1	0206	04	外壁 アルミ製ルーバー	B75×D150 @150 7ヶ条樹脂施付 C-125×75×9 溶融亜鉛めっき処理	m	79.0			意-318回
24											
25	7	A1	0206	04	同上取付下地		m	102.0			意-318回
26											
27	8	A1	0206	04	同上取付下地	L-60×60 7ヶ条型材	m	102.0			意-318回
28											
29					値引						
30					合計						
31											
32											
33											
34											
35											
36											
37											



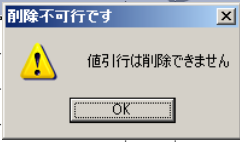
削除不可能な行 (タイトル行)

B	C	D	E	F	G	H	I	J	K	L	
1	見積明細書				行挿入	行削除	行コピー	行貼付	10A0336-000 No. 5019		
2	No.	子管種別	工種	細目	名称	材質寸法	単位	数量	単価	金額	摘要
3											
4		A1	0206	01	製作金物						
5	1	A1	0206	01	アルミ笠木	W250×H200・2.0 耐火仕様 表面処理:A-1種 既製品	m	9.4			
6											
7	2	A1	0206	01	同上コーナー	直角 出隅	ヶ所	1.0			
8											
9	3	A1	0206	01	屋上 アルミ笠木	W800×H200・2.0 耐火仕様 表面処理:A-1 既製品	m	67.8			意-317回
10											
11	4	A1	0206	01	同上コーナー	直角 出隅	ヶ所	3.0			
12											
13	5	A1	0206	01	同上コーナー	鈍角 出隅	ヶ所	1.0			
14											
15		A1	0206	01							
16											
17		A1	0206	01							
18											
19		A1	0206	01							
20											
21		A1	0206	04	金属パネル						
22											
23	6	A1	0206	04	外壁 アルミ製ルーバー	B75×D150 @150 型H-11 7ヶ条樹脂施付塗装 AL型材(新型)	m	79.0			意-318回
24											
25	7	A1	0206	04	同上取付下地	C-125×75×9×12.5 溶融亜鉛めっき処理	m	102.0			意-318回
26											
27	8	A1	0206	04	同上取付下地	L-60×60 7ヶ条型材	m	102.0			意-318回
28											
29					値引						
30					合計						
31											
32											
33											
34											
35											
36											
37											



削除不可能な行 (値引行)

B	C	D	E	F	G	H	I	J	K	L	
1	見積明細書				行挿入	行削除	行コピー	行貼付	10A0336-000 No. 5019		
2	No.	予算種別	工種	細目	名称	材質寸法	単位	数量	単価	金額	摘要
5		A1	0206	01	製作金物						
7	1	A1	0206	01	アルミ笠木	W250×H200・2.0 耐火仕様 表面処理:A-1種 既製品	m	9.4			
9	2	A1	0206	01	同上コーナー	直角 出隅	ヶ所	1.0			
11	3	A1	0206	01	屋上 アルミ笠木	W600×H200・2.0 耐火仕様 表面処理:A-1 既製品	m	67.8			意-317回
13	4	A1	0206	01	同上コーナー	直角 出隅	ヶ所	3.0			
15	5	A1	0206	01	同上コーナー	鈍角 出隅	ヶ所	1.0			
21		A1	0206	04	金属パネル						
23	6	A1	0206	04	外壁 アルミ製ルーバー	B75×D150 @150 壁H-H ² 7ヶ条樹脂施付塗装 AL型材(新型)	m ²	79.0			意-313回
25	7	A1	0206	04	同上取付下地	C-125×75×9×12.5 溶融亜鉛めっき処理	m	102.0			意-313回
27	8	A1	0206	04	同上取付下地	L-60×60 7ヶ条型材	m	102.0			意-313回
29					値引						
31					合計						



削除不可能な行 (合計行)

B	C	D	E	F	G	H	I	J	K	L	
1	見積明細書				行挿入	行削除	行コピー	行貼付	10A0336-000 No. 5019		
2	No.	予算種別	工種	細目	名称	材質寸法	単位	数量	単価	金額	摘要
5		A1	0206	01	製作金物						
7	1	A1	0206	01	アルミ笠木	W250×H200・2.0 耐火仕様 表面処理:A-1種 既製品	m	9.4			
9	2	A1	0206	01	同上コーナー	直角 出隅	ヶ所	1.0			
11	3	A1	0206	01	屋上 アルミ笠木	W600×H200・2.0 耐火仕様 表面処理:A-1 既製品	m	67.8			意-317回
13	4	A1	0206	01	同上コーナー	直角 出隅	ヶ所	3.0			
15	5	A1	0206	01	同上コーナー	鈍角 出隅	ヶ所	1.0			
21		A1	0206	04	金属パネル						
23	6	A1	0206	04	外壁 アルミ製ルーバー	B75×D150 @150 壁H-H ² 7ヶ条樹脂施付塗装 AL型材(新型)	m ²	79.0			意-313回
25	7	A1	0206	04	同上取付下地	C-125×75×9×12.5 溶融亜鉛めっき処理	m	102.0			意-313回
27	8	A1	0206	04	同上取付下地	L-60×60 7ヶ条型材	m	102.0			意-313回
29					値引						
31					合計						



右クリックによる行削除について

B	C	D	E	F	G	H	I	J	K	L	
1	見積明細書				行挿入	行削除	行コピー	行貼付	10A0336-000 No. 5019		
2	No.	予算種別	工種	細目	名称	材質寸法	単位	数量	単価	金額	摘要
5		A1	0206	01	製作金物						
7	1	A1	0206	01	アルミ笠木	W250×H200・2.0 耐火仕様 表面処理:A-1種 既製品	m	9.4			
9	2	A1	0206	01	同上コーナー	直角 出隅	ヶ所	1.0			
10	3	A1	0206	01	屋上 アルミ笠木	W600×H200・2.0 耐火仕様 表面処理:A-1 既製品	m	67.8			意-317図
11					コーナー	直角 出隅	ヶ所	3.0			
12					コーナー	鈍角 出隅	ヶ所	1.0			
13											
14											
15											
16											
17											
18											
19											
20											
21											
22											
23											
24											
25											
26											
27											
28											
29	6	A1	0206	04	外壁 アルミ製ルーバー	B75×D150 @150 壁H-11 フッ素樹脂施付塗装 AL型	m	79.0			意-313図
30						C-125×75×9×12.5 溶融亜鉛めっき処理	m	102.0			意-313図
31	7	A1	0206	04	同上取付下地		m	102.0			意-313図
32											
33	8	A1	0206	04	同上取付下地	L-60×60 アルミ型材	m	102.0			意-313図
34											
35					備引						
36											
37					合計						

右クリックメニュー:

- 切り取り(C)
- コピー(C)
- 貼り付け(P)
- 形式を選択して貼り付け(S...)
- 挿入(I)
- 削除(D) ← 保護をかけているため、右クリックメニューでの削除はできません。
- 数式と値のクリア(N)
- セルの書式設定(F...)
- 行の高さ(R...)
- 表示しない(H)
- 再表示(U)
- 改ページの挿入(B)
- すべての改ページを解除(A)
- 印刷範囲の設定(S)
- 印刷範囲の解除(R)
- ページ設定(U...)

「行削除」ボタンによる行削除

B	C	D	E	F	G	H	I	J	K	L	
1	見積明細書				行挿入	行削除	行コピー	行貼付	10A0336-000 No. 5019		
2	No.	予算種別	工種	細目	名称	材質寸法	単位	数量	単価	金額	摘要
5		A1	0206	01	製作金物						
7	1	A1	0206	01	アルミ笠木	耐火仕様 表面処理:A-1種 既製品	m	9.4			
9	2	A1	0206	01	同上コーナー	直角 出隅	ヶ所	1.0			
10	3	A1	0206	01	屋上 アルミ笠木	W600×H200・2.0 耐火仕様 表面処理:A-1 既製品	m	67.8			意-317図
13	4	A1	0206	01	同上コーナー	直角 出隅	ヶ所	3.0			
14											
15											
16											
17											
18											
19											
20											
21											
22											
23											
24											
25											
26											
27											
28											
29	6	A1	0206	04	外壁 アルミ製ルーバー	B75×D150 @150 壁H-11 フッ素樹脂施付塗装 AL型	m	79.0			意-313図
30						C-125×75×9×12.5 溶融亜鉛めっき処理	m	102.0			意-313図
31	7	A1	0206	04	同上取付下地		m	102.0			意-313図
32											
33	8	A1	0206	04	同上取付下地	L-60×60 アルミ型材	m	102.0			意-313図
34											
35					備引						
36											
37					合計						

① 挿入したい行数分選択します。(例は2行削除したい場合)

② クリック

行削除ダイアログ:

行削除します。元に戻せませんが直しいですか？

OK キャンセル

「行削除」ボタンによる操作では、元に戻すことはできませんので注意して下さい。

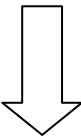
削除する行の選択方法について

上下段にまたがって選択した場合

見積明細書		行挿入	行削除	行コピー	行貼付	10A0336-000 No. 5019				
No.	予算種別	工種	細目	名称	材質寸法	単位	数量	単価	金額	摘要
	A1	0206	01	製作金物						
1	A1	0206	01	アルミ笠木	W250×H200・2.0 耐火仕様 表面処理:A-1種 既製品	m	9.4			
2	A1	0206	01	同上コーナー	直角 出隅	ヶ所	1.0			
3	A1	0206	01	屋上 アルミ笠木	W600×H200・2.0 耐火仕様 表面処理:A-1種 既製品	m	67.8			意-317回
4	A1	0206	01	同上コーナー	直角 出隅	ヶ所	3.0			
5	A1	0206	01	同上コーナー	鈍角 出隅	ヶ所	1.0			
6	A1	0206	04	金属パネル						
6	A1	0206	04	外壁 アルミ製ルーバー	フッ素樹脂焼付塗装 AL型材(新型) C-125×75×9×12.5	m ²	79.0			意-313回
7	A1	0206	04	同上取付下地	溶融亜鉛めっき処理	m	102.0			意-313回
8	A1	0206	04	同上取付下地	L-60×60 別型型材	m	102.0			意-313回
				備引						
				合計						

このように行をまたがって指定した場合も、対象行に含む扱いとなります。
(この例では3行削除されます。)

※行指定ではなく、このように部分指定でもかまいません。



見積明細書		行挿入	行削除	行コピー	行貼付	10A0336-000 No. 5019				
No.	予算種別	工種	細目	名称	材質寸法	単位	数量	単価	金額	摘要
	A1	0206	01	製作金物						
1	A1	0206	01	アルミ笠木	W250×H200・2.0 耐火仕様 表面処理:A-1種 既製品	m	9.4			
2	A1	0206	01	同上コーナー	直角 出隅	ヶ所	1.0			
3	A1	0206	01	屋上 アルミ笠木	W600×H200・2.0 耐火仕様 表面処理:A-1種 既製品	m	67.8			意-317回
4	A1	0206	01	同上コーナー	直角 出隅	ヶ所	3.0			
5	A1	0206	01	同上コーナー	鈍角 出隅	ヶ所	1.0			
6	A1	0206	04	金属パネル						
6	A1	0206	04	外壁 アルミ製ルーバー	B75×D150 Ø150 壁H-h ² - フッ素樹脂焼付塗装 AL型材(新型) C-125×75×9×12.5	m ²	79.0			意-313回
7	A1	0206	04	同上取付下地	溶融亜鉛めっき処理	m	102.0			意-313回
8	A1	0206	04	同上取付下地	L-60×60 別型型材	m	102.0			意-313回
				備引						
				合計						

3. 『行コピー』 ボタン

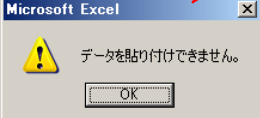
右クリックメニューでのコピー・貼付について

見精明細書										10A0336-000 No. 5019	
No.	予算 種別	工種	細目	名 称	材 質 寸 法	単 位	数 量	単 価	金 額	摘 要	
	A1	0206	01	製作金物							
1	A1	0206	01	アルミ笠木	W250×H200 ・ 2.0 耐火仕様 表面処理:A-1種 既製品	m	9.4				
	A1	0206	01	同上コーナー	直角 出隅	ヶ所	1.0				
	A1	0206	01	屋上 アルミ笠木	W600×H200 ・ 2.0 耐火仕様 表面処理:A-1 既製品	m	67.8			意-317図	
	A1	0206	01	同上コーナー	直角 出隅	ヶ所	3.0				
	A1	0206	01	同上コーナー	直角 出隅	ヶ所	1.0				
	A1	0206	01	アルミ製ルーバー	B75×D150 @150 壁付・H型 フッ素樹脂塗付塗装 AL型材(新型) C-125×75×9×12.5	m	79.0			意-313図	
	A1	0206	01	付下地	溶融亜鉛めっき処理	m	102.0			意-313図	
8	A1	0206	04	同上取付下地	L-60×60 アルミ型材	m	102.0			意-313図	

右クリックメニューでの「コピー」は可能ですが・・・

見精明細書										10A0336-000 No. 5019	
No.	予算 種別	工種	細目	名 称	材 質 寸 法	単 位	数 量	単 価	金 額	摘 要	
	A1	0206	01	製作金物							
1	A1	0206	01	アルミ笠木	W250×H200 ・ 2.0 耐火仕様 表面処理:A-1種 既製品	m	9.4				
2	A1	0206	01	同上コーナー	直角 出隅	ヶ所	1.0				
3	A1	0206	01	屋上 アルミ笠木	W600×H200 ・ 2.0 耐火仕様 表面処理:A-1 既製品	m	67.8			意-317図	
4	A1	0206	01	同上コーナー	直角 出隅	ヶ所	3.0				
5	A1	0206	01	同上コーナー	直角 出隅	ヶ所	1.0				
	A1	0206	01	アルミ製ルーバー	B75×D150 @150 壁付・H型 フッ素樹脂塗付塗装 AL型材(新型) C-125×75×9×12.5	m	79.0			意-313図	
	A1	0206	01	付下地	溶融亜鉛めっき処理	m	102.0			意-313図	
	A1	0206	01	付下地	L-60×60 アルミ型材	m	102.0			意-313図	

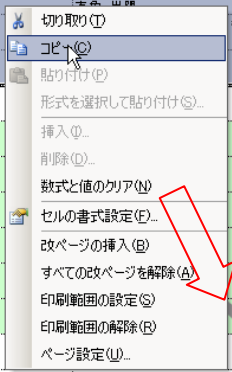
保護が掛かっているため、貼り付けることはできません。



よって、この操作の代わりに「行コピー」「行貼付」ボタンを利用することになります。

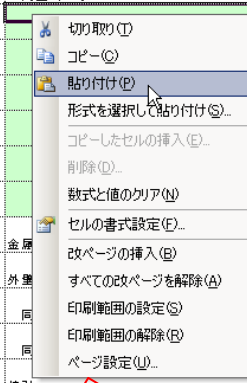
右クリックメニューによる部分コピー・部分貼付について

No.	子算種別	工種	細目	名称	材質寸法	単位	数量	単価	金額	摘要
2				製作金物						
7	1	A1	0206	01 アルミ笠木	W250+H200・2.0 耐火仕様 表面処理:A-1種 既製品	m	9.4			
9	2	A1	0206	01 同上コーナー		ヶ所	1.0			
11	3	A1	0206	01 屋上 アルミ笠木		m	67.8			意-317図
13	4	A1	0206	01 同上コーナー		ヶ所	3.0			
15	5	A1	0206	01 同上コーナー		ヶ所	1.0			
17	A1	0206	01							
19	A1	0206	01							
21	A1	0206	01							
23	A1	0206	01							
25	A1	0206	01							
27	A1	0206	01							
29	A1	0206	01							
31	6	A1	0206	04 外壁 アルミ製ルーバー	B75×D150 @150 壁H・R ² - 7ヶ条樹脂焼付塗装 AL型材(新型)	m ²	79.0			意-313図



貼付先が追加明細(緑色部分)であれば本操作は可能です。

No.	子算種別	工種	細目	名称	材質寸法	単位	数量	単価	金額	摘要
2				製作金物						
7	1	A1	0206	01 アルミ笠木	W250+H200・2.0 耐火仕様 表面処理:A-1種 既製品	m	9.4			
9	2	A1	0206	01 同上コーナー	直角 出隅	ヶ所	1.0			
11	3	A1	0206	01 屋上 アルミ笠木	W600+H200・2.0 耐火仕様 表面処理:A-1 既製品	m	67.8			意-317図
13	4	A1	0206	01 同上コーナー	直角 出隅	ヶ所	3.0			
15	5	A1	0206	01 同上コーナー	斜角 出隅	ヶ所	1.0			
17	A1	0206	01							
19	A1	0206	01							
21	A1	0206	01							
23	A1	0206	01							
25	A1	0206	01							
27	A1	0206	01							
29	A1	0206	04	金属パネル						
31	6	A1	0206	04 外壁 アルミ製ルーバー	B75×D150 @150 壁H・R ² - 7ヶ条樹脂焼付塗装 AL型材(新型)	m ²	79.0			意-313図
32	7	A1	0206	04 同上取付下地	C-125×75×9×12.5 溶融亜鉛メッキ処理	m	102.0			意-313図
33	7	A1	0206	04 同上取付下地		m	102.0			意-313図
34	8	A1	0206	04 同上取付下地	L-60×60 アルミ型材	m	102.0			意-313図



No.	子算種別	工種	細目	名称	材質寸法	単位	数量	単価	金額	摘要
2				製作金物						
7	1	A1	0206	01 アルミ笠木	W250+H200・2.0 耐火仕様 表面処理:A-1種 既製品	m	9.4			
9	2	A1	0206	01 同上コーナー	直角 出隅	ヶ所	1.0			
11	3	A1	0206	01 屋上 アルミ笠木	W600+H200・2.0 耐火仕様 表面処理:A-1 既製品	m	67.8			意-317図
13	4	A1	0206	01 同上コーナー	直角 出隅	ヶ所	3.0			
15	5	A1	0206	01 同上コーナー	斜角 出隅	ヶ所	1.0			
17	A1	0206	01							
18	A1	0206	01							
19	A1	0206	01							
20	A1	0206	01							
21	A1	0206	01							
22	A1	0206	01							
23	A1	0206	01							
24	A1	0206	01							
25	A1	0206	01							
26	A1	0206	01							
27	A1	0206	01							
28	A1	0206	01							
29	A1	0206	04	金属パネル						
30	6	A1	0206	04 外壁 アルミ製ルーバー	B75×D150 @150 壁H・R ² - 7ヶ条樹脂焼付塗装 AL型材(新型)	m ²	79.0			意-313図
31	7	A1	0206	04 同上取付下地	C-125×75×9×12.5 溶融亜鉛メッキ処理	m	102.0			意-313図
32	7	A1	0206	04 同上取付下地		m	102.0			意-313図
33	8	A1	0206	04 同上取付下地	L-60×60 アルミ型材	m	102.0			意-313図
34	8	A1	0206	04 同上取付下地		m	102.0			意-313図
35	8	A1	0206	04 同上取付下地		m	102.0			意-313図
36				値引						

部分指定での「行コピー」

見積明細書		行挿入	行削除	行コピー	行貼付	10A0336-000 No. 5019				
No.	予算種別	工種	細目	名称	材質寸法	単位	数量	単価	金額	摘要
1	A1	0206	01	製作金物	W250×H200・2.0 耐火仕様	m	9.4			
2	A1	0206	01	アルミ笠木	表面処理:A-1種 既製品	m	9.4			
3	A1	0206	01	同上コーナー	直角 出隅	ヶ所	1.0			
4	A1	0206	01	同上アルミ笠木	W600×H200・2.0 耐火仕様	m	67.8			意-317図
5	A1	0206	01	同上コーナー		ヶ所	3.0			
6	A1	0206	01	同上コーナー		ヶ所	1.0			
7	A1	0206	04	金属パネル						
8	A1	0206	04	外壁 アルミ製ルーバー	B75×D150 @150 壁付・H ² ・ フッ素樹脂施付塗装 AL型材(新型)	m ²	79.0			意-313図
9	A1	0206	04	同上取付下地	C-125×75×9×12.5 溶融亜鉛めっき処理	m	102.0			意-313図
10	A1	0206	04	同上取付下地	L-60×60 70型型材	m	102.0			意-313図
11				索引						

※行指定ではなく、このように部分指定でもかまいません。

このように行をまたがって指定した場合も、対象行に含む扱いとなります。
(この例では3行コピーされます)

1 ページ



見積明細書		行挿入	行削除	行コピー	行貼付	10A0336-000 No. 5019				
No.	予算種別	工種	細目	名称	材質寸法	単位	数量	単価	金額	摘要
1	A1	0206	01	製作金物	W250×H200・2.0 耐火仕様	m	9.4			
2	A1	0206	01	アルミ笠木	表面処理:A-1種 既製品	m	9.4			
3	A1	0206	01	同上コーナー	直角 出隅	ヶ所	1.0			
4	A1	0206	01	同上アルミ笠木	W600×H200・2.0 耐火仕様	m	67.8			意-317図
5	A1	0206	01	同上コーナー		ヶ所	3.0			
6	A1	0206	01	同上コーナー		ヶ所	1.0			
7	A1	0206	04	金属パネル						
8	A1	0206	04	外壁 アルミ製ルーバー	B75×D150 @150 壁付・H ² ・ フッ素樹脂施付塗装 AL型材(新型)	m ²	79.0			意-313図
9	A1	0206	04	同上取付下地	C-125×75×9×12.5 溶融亜鉛めっき処理	m	102.0			意-313図
10	A1	0206	04	同上取付下地	L-60×60 70型型材	m	102.0			意-313図
11				索引						

自動的にコピー範囲が設定されます。
(保護のかかっていない領域)

1 ページ

4. 『行貼付』 ボタン

貼付たい行を指定して「行貼付」ボタンを押します。

B	C	D	E	F	G	H	I	J	K	L	
1	見積明細書			行挿入	行削除	行コピー	行貼付	10A0336-000 No.5015			
2	No.	予算種別	工種	細目	名称	材質寸法	単位	数量	単価	金額	摘要
5		A1	0206	01	製作金物						
7	1	A1	0206	01	アルミ笠木	W250×H200・2.0 耐火仕様 表面処理:A-1種 既製品	m	9.4			
9	2	A1	0206	01	同上コーナー	直角 出隅	ヶ所	1.0			
11	3	A1	0206	01	屋上 アルミ笠木	W600×H200・2.0 耐火仕様 表面処理:A-1 既製品	m	67.8			差-317回
13	4	A1	0206	01	同上コーナー	直角 出隅	ヶ所	3.0			
15	5	A1	0206	01	同上コーナー	鈍角 出隅	ヶ所	1.0			
17	A1	0206	01								
19	A1	0206	01								
21	A1	0206	01								
23	A1	0206	01								
25	A1	0206	01								
27	A1	0206	01								
29	A1	0206	04		金属パネル						
31	6	A1	0206	04	外壁 アルミ製ルーバー	UV劣化樹脂焼付塗装 AL型材(新型) C-125×75×9×12.5	m	79.0			差-313回
33	7	A1	0206	04	同上取付下地	溶融亜鉛めっき処理	m	102.0			差-313回
35	8	A1	0206	04	同上取付下地	L-60×60 7&8型材	m	102.0			差-313回
37				値引							

貼付先の指定は、行(1行でも2行でも可)でも、部分指定でもかまいませんが、先に「行挿入」が終わっている部分である必要があります。



B	C	D	E	F	G	H	I	J	K	L	
1	見積明細書			行挿入	行削除	行コピー	行貼付	10A0336-000 No.5015			
2	No.	予算種別	工種	細目	名称	材質寸法	単位	数量	単価	金額	摘要
5		A1	0206	01	製作金物						
7	1	A1	0206	01	アルミ笠木	W250×H200・2.0 耐火仕様 表面処理:A-1種 既製品	m	9.4			
9	2	A1	0206	01	同上コーナー	直角 出隅	ヶ所	1.0			
11	3	A1	0206	01	屋上 アルミ笠木	W600×H200・2.0 耐火仕様 表面処理:A-1 既製品	m	67.8			差-317回
13	4	A1	0206	01	同上コーナー	直角 出隅	ヶ所	3.0			
15	5	A1	0206	01	同上コーナー	鈍角 出隅	ヶ所	1.0			
17	A1	0206	01								
18	A1	0206	01		アルミ笠木	W250×H200・2.0 耐火仕様 表面処理:A-1種 既製品	m	9.4			
20	A1	0206	01		同上コーナー	直角 出隅	ヶ所	1.0			
22	A1	0206	01		屋上 アルミ笠木	W600×H200・2.0 耐火仕様 表面処理:A-1 既製品	m	67.8			差-317回
24	A1	0206	01								
26	A1	0206	01								
27	A1	0206	01								
29	A1	0206	04		金属パネル						
31	6	A1	0206	04	外壁 アルミ製ルーバー	B75×D150 Ø150 壁 UV劣化樹脂焼付塗装 AL C-125×75×9×12.5	m	102.0			差-313回
33	7	A1	0206	04	同上取付下地	溶融亜鉛めっき処理	m	102.0			差-313回
35	8	A1	0206	04	同上取付下地	L-60×60 7&8型材	m	102.0			差-313回
37				値引							

自動的に貼付可能な部分に貼付けられます。

元明細部分を指定した場合

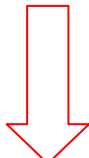
B	C	D	E	F	G	H	I	J	K	L	
見積明細書				行挿入	行削除	行コピー	行貼付	10A0336-000 No.5019			
No.	予算種別	工種	細目	名称	材質寸法	単位	数量	単価	金額	摘要	
1	A1	0206	01	製作金物							
2	1	A1	0206	01	アルミ笠木	W250×H200・2.0 耐火仕様 表面処理:A-1種 既製品	m	9.4			
3	2	A1	0206	01	同上コーナー	直角 出隅	ヶ所	1.0			
4	3	A1	0206	01	屋上 アルミ笠木	W600×H200・2.0 耐火仕様 表面処理:A-1 既製品	m	67.8		意-317回	
5	4	A1	0206	01	同上コーナー	直角 出隅	ヶ所	3.0			
6	5	A1	0206	01	同上コーナー	鈍角 出隅	ヶ所	1.0			
7	A1	0206	04	金属パネル							
8	6	A1	0206	04	外壁 アルミ製ルーバー	B75×D150 @150 壁L-B型 7ヶ条樹脂施付塗装 AL型材(新型)	m	79.0		意-313回	
9	7	A1	0206	04	同上取付下地	C-125×75×9×12.5 溶融亜鉛めっき処理	m	102.0		意-313回	
10	8	A1	0206	04	同上取付下地	L-60	m	102.0		意-313回	
				値引							
				合計							

貼付不可行の為、科目間へJUMPL挿入貼付

元明細部への貼付は出来ません。
この科目の最終行に行を挿入し貼付けます。

OK

貼付不可であるメッセージが出て、挿入・貼付操作に切替わります。

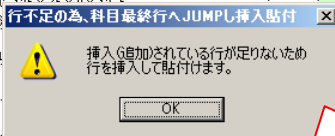


B	C	D	E	F	G	H	I	J	K	L	
見積明細書				行挿入	行削除	行コピー	行貼付	10A0336-000 No.5019			
No.	予算種別	工種	細目	名称	材質寸法	単位	数量	単価	金額	摘要	
1	A1	0206	01	製作金物							
2	1	A1	0206	01	アルミ笠木	W250×H200・2.0 耐火仕様 表面処理:A-1種 既製品	m	9.4			
3	2	A1	0206	01	同上コーナー	直角 出隅	ヶ所	1.0			
4	3	A1	0206	01	屋上 アルミ笠木	W600×H200・2.0 耐火仕様 表面処理:A-1 既製品	m	67.8		意-317回	
5	4	A1	0206	01	同上コーナー	直角 出隅	ヶ所	3.0			
6	5	A1	0206	01	同上コーナー	鈍角 出隅	ヶ所	1.0			
7	A1	0206	01	アルミ笠木	W250×H200・2.0 耐火仕様 表面処理:A-1種 既製品	m	9.4				
8	A1	0206	01	同上コーナー	直角 出隅	ヶ所	1.0				
9	A1	0206	01	屋上 アルミ笠木	W600×H200・2.0 耐火仕様 表面処理:A-1 既製品	m	67.8			意-317回	
10	A1	0206	04	金属パネル							
11	6	A1	0206	04	外壁 アルミ製ルーバー	B75×D150 @150 壁L-B型 7ヶ条樹脂施付塗装 AL型材(新型)	m	79.0		意-313回	
12	7	A1	0206	04	同上取付下地	C-125×75×9×12.5 溶融亜鉛めっき処理	m	102.0		意-313回	
13	8	A1	0206	04	同上取付下地	L-60×60 AL型材	m	102.0		意-313回	
				値引							
				合計							

必要行が挿入され、貼付が完了します。

コピーした行に対し、先に挿入されていた行が不足している場合

B	C	D	E	F	G	H	I	J	K	L	
1	見積明細書			行挿入	行削除	行コピー	行貼付	10A0336-000 No. 5019			
2	No.	子管種別	工種	細目	名称	材質寸法	単位	数量	単価	金額	摘要
4		A1	0206	01	製作金物						
5		A1	0206	01	アルミ笠木	W250×H200・2.0 耐火仕様 表面処理:A-1種 既製品	m	9.4			
9	2	A1	0206	01	同上コーナー	直角 出隅	ヶ所	1.0			
11	3	A1	0206	01	屋上 アルミ笠木	W600×H200・2.0 耐火仕様 表面処理:A-1 既製品	m	67.8			意-317回
13	4	A1	0206	01	同上コーナー	直角 出隅	ヶ所	3.0			
14	5	A1	0206	01	同上コーナー	直角 出隅	ヶ所	1.0			
16		A1	0206	01							
19		A1	0206	04	金属パネル						
21	6	A1	0206	04	外壁 アルミ製ルーバー	B75×D150 @150 壁掛・H ⁺ カチン樹脂施付塗装 AL型材(新型)	m	79.0			意-313回
23	7	A1	0206	04	同上取付下地			102.0			意-313回
25	8	A1	0206	04	同上取付下地			102.0			意-313回
27					値引						
29					合計						



領域不足のメッセージが出て、挿入・貼付操作に切替わります。



B	C	D	E	F	G	H	I	J	K	L	
1	見積明細書			行挿入	行削除	行コピー	行貼付	10A0336-000 No. 5019			
2	No.	子管種別	工種	細目	名称	材質寸法	単位	数量	単価	金額	摘要
4		A1	0206	01	製作金物						
7	1	A1	0206	01	アルミ笠木	W250×H200・2.0 耐火仕様 表面処理:A-1種 既製品	m	9.4			
9	2	A1	0206	01	同上コーナー	直角 出隅	ヶ所	1.0			
11	3	A1	0206	01	屋上 アルミ笠木	W600×H200・2.0 耐火仕様 表面処理:A-1 既製品	m	67.8			意-317回
13	4	A1	0206	01	同上コーナー	直角 出隅	ヶ所	3.0			
14	5	A1	0206	01	同上コーナー	直角 出隅	ヶ所	1.0			
16		A1	0206	01	アルミ笠木	W250×H200・2.0 耐火仕様 表面処理:A-1種 既製品	m	9.4			
17		A1	0206	01	同上コーナー	直角 出隅	ヶ所	1.0			
19		A1	0206	01	屋上 アルミ笠木	W600×H200・2.0 耐火仕様 表面処理:A-1 既製品	m	67.8			
25		A1	0206	04	金属パネル	B75×D150 @150 壁掛・H ⁺ カチン樹脂施付塗装 AL型材(新型)	m				
26	6	A1	0206	04	外壁 アルミ製ルーバー	C-125×75×9×12.5 溶融亜鉛めっき処理	m				
28	7	A1	0206	04	同上取付下地						
29	8	A1	0206	04	同上取付下地	L-60×60 AL型材	m				
27					値引						
29					合計						

不足行（この場合は 3-1=2行）だけ挿入される訳ではなく、単純に行（ここでは3行）の挿入貼付になるため、不要行が出る場合があります。必要に応じて行削除してください。

