

平成 26 年 11 月 26 日

西 松 建 設 株 式 会 社  
玉 川 大 学

## Sci Tech Farm TN produce

(LED を使用した完全人工光型植物工場 玉川大学サイテックファーム)  
2 年間の実証をもとに、日産 3200 株の栽培システムが始動！

西松建設グループと玉川大学は、平成 24 年 1 月 17 日に産学連携協定を結び、LED を使用した完全人工光型植物栽培システム「LED 農園®」を搭載した玉川大学サイテックファームを設置しました。平成 24 年 10 月より栽培試験を開始し、リーフレタス他、日産 600 株規模の事業実証を、2 年間に渡りおこなってまいりました。生産した野菜は、平成 25 年 2 月より、小田急線沿線のスーパー「Odakyu OX」を中心に販売しており、お客様からご好評をいただいております。

「LED 農園®」は光源として、植物栽培に特化した高出力高耐久性の「ダイレクト冷却式ハイパワーLED」を採用しております。本システムは、苗の成長ステージごとに赤・青・緑の光条件を調節することが可能で、野菜栽培にとって最適な光環境を設定することが可能です。また、光環境と培養液の調節を組み合わせることにより、野菜の品質を向上させ、これまでになかった特徴ある野菜の生産が可能です。

平成 26 年 12 月 1 日、玉川大学サイテックファームは約 2 年間にわたる野菜生産事業の実績をふまえ、日産 3200 株規模の栽培システムを稼働させます。今後は多品種・多品目の野菜栽培や野菜の高機能化・高品質化について、更なる研究・実証を推進してまいります。また、現在の販売カテゴリーをはじめ、販売先を更に拡充し、新たなビジネスモデルについての実証も引き続きおこなってまいります。

私たちは「LED 農園®」植物栽培システムを通して、国内だけではなく、地球規模の農業に対するイノベーションとなる「新しい農業の形」を発信し続けてまいります。

### 「玉川大学サイテックファーム」(完全人工光型植物工場)

システム・規模 : 「LED 農園®」植物栽培システム・3200 株/日  
住 所 : 東京都町田市玉川学園 6-1-1 玉川学園内サイテックファーム  
建物構造・仕様 : 鉄骨造・クリーンルーム(栽培室、作業室)  
延床面積 : 約 900m<sup>2</sup>(見学スペース、事務所等含む)  
その他 : JGAP※1 認証取得農場(平成 25 年 3 月 東京都で初取得)

※1: J G A P (Japan Good Agricultural Practice) は、食の安全や環境保全に取り組む農場に与えられる認証です。J G A Pは、農場や JA 等の生産者団体が活用する農場・団体管理の基準であり、認証制度です。農林水産省が導入を推奨する農業生産工程管理手法の1つです。

写真1 栽培室写真

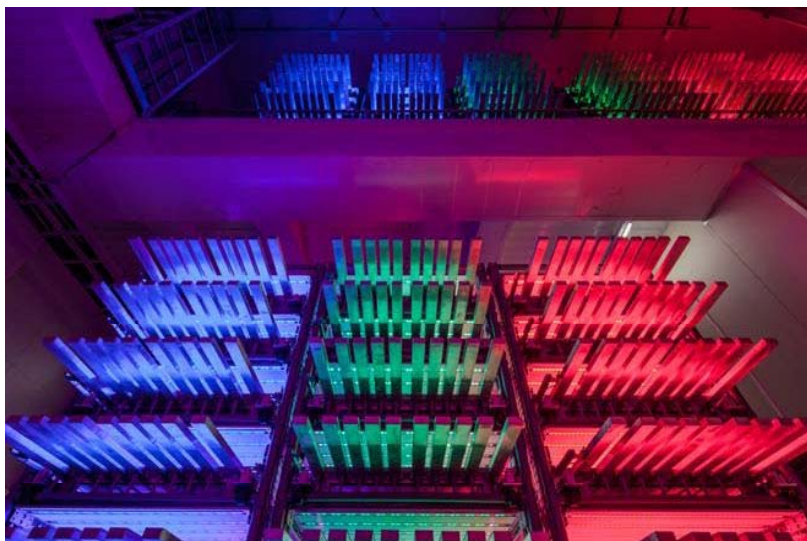


写真2 初荷出荷セレモニーの様子



写真中央左： 西松建設株式会社 代表取締役社長 近藤晴貞

写真中央右： 玉川大学 学長 小原芳明

■事業化に関するお問い合わせ

西松建設株式会社 新規事業推進部 担当：遠藤

TEL・FAX：042-723-5080

E-mail：shinkisuishin@nishimatsu.co.jp

〒194-8610 東京都町田市玉川学園 6-1-1

玉川学園内サイテックファーム

■研究開発に関するお問い合わせ

学校法人玉川学園 キャンパス インフォメーション センター 担当：滝田

TEL：042-739-8710/FAX：042-739-8723

E-mail：pr@tamagawa.ac.jp

〒194-8610 東京都町田市玉川学園 6-1-1