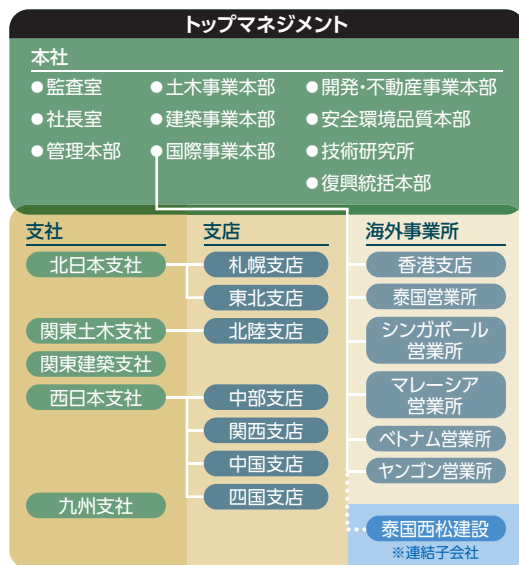


会社概要

商号：西松建設株式会社
 (Nishimatsu Construction Co.,Ltd.)
 本社：〒105-6310
 東京都港区虎ノ門一丁目23番1号
 虎ノ門ヒルズ森タワー10階
 電話：03-3502-0232
 代表者：代表取締役社長 近藤 晴貞
 創業：1874年(明治7年)
 設立：1937年(昭和12年)9月20日
 資本金：23,513,643,819円(2015年3月末現在)
 従業員：2,424人(2015年3月末現在)
 主な事業内容：建設事業、開発事業、不動産事業 ほか

●組織図



※2015年4月からの体制

取締役

代表取締役社長	近藤 晴貞	取締役	高瀬 伸利
代表取締役	水口 宇市	取締役	松本 章
代表取締役	前田 亮	取締役	河埜 祐一
取締役	澤井 良之	社外取締役	三野 耕司
		社外取締役	菊池 きよみ

監査役

常勤監査役	藤井 利侑	社外監査役	松田 利之
常勤監査役	羽村 巨	社外監査役	上杉 純雄

執行役員

社長	近藤 晴貞	執行役員	戸倉 滋
副社長	水口 宇市	執行役員	金子 秀雄
副社長	前田 亮	執行役員	森本 裕朗
専務執行役員	工藤 義昭	執行役員	齋藤 順一郎
常務執行役員	澤井 良之	執行役員	酒井 祥三
常務執行役員	高瀬 伸利	執行役員	梅田 一成
常務執行役員	松本 章	執行役員	森田 潤
常務執行役員	河埜 祐一	執行役員	後藤 二郎
常務執行役員	安部 修一	執行役員	林 謙介
常務執行役員	高嶋 章光	執行役員	岩永 克也
常務執行役員	伴 治人	執行役員	宮崎 文秀
		執行役員	一色 真人
		執行役員	渋井 修

支社長

北日本支社長	工藤 義昭	西日本支社長	伴 治人
関東土木支社長	森本 裕朗	九州支社長	宮崎 文秀
関東建築支社長	高瀬 伸利		

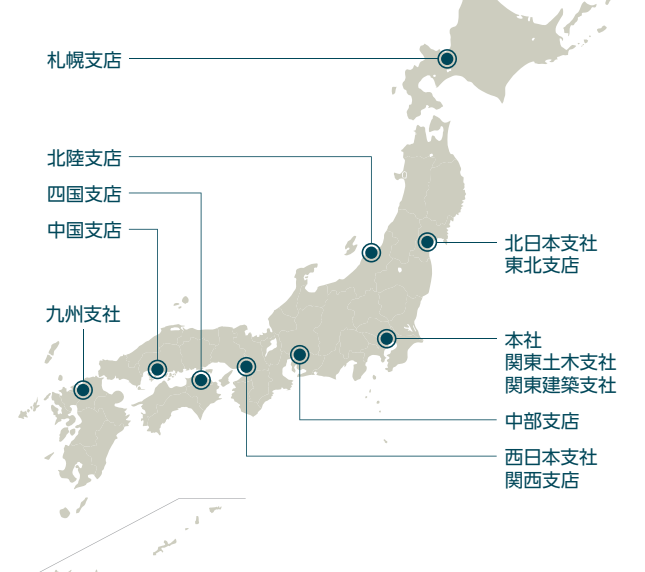
支店長

札幌支店長	東城 幸博	関西支店長	塚田 昌基
東北支店長	菅原 秀明	中国支店長	黒田 強
北陸支店長	小宮山 秀樹	四国支店長	川崎 邦彦
中部支店長	伊藤 裕之	香港支店長	遠藤 智

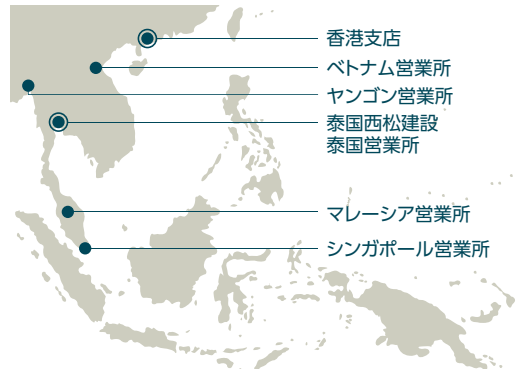
※取締役、監査役、執行役員、支社長、支店長については2015年6月末現在

事業拠点

●国内

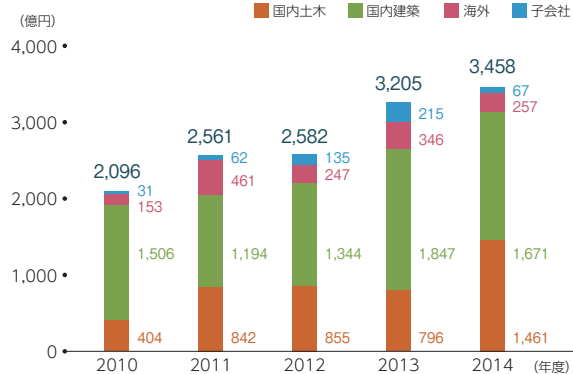


●海外

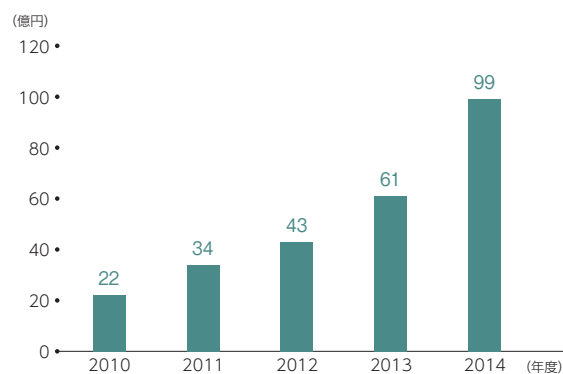


業績ハイライト

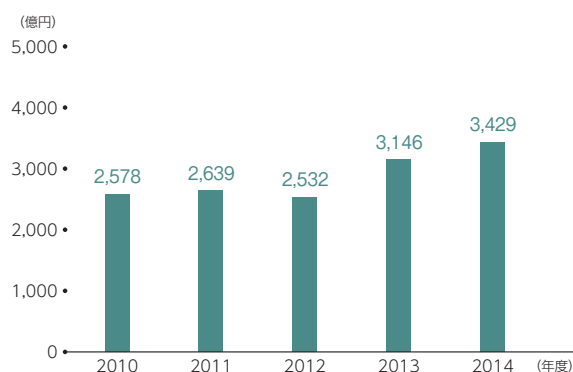
●受注(連結)建設事業



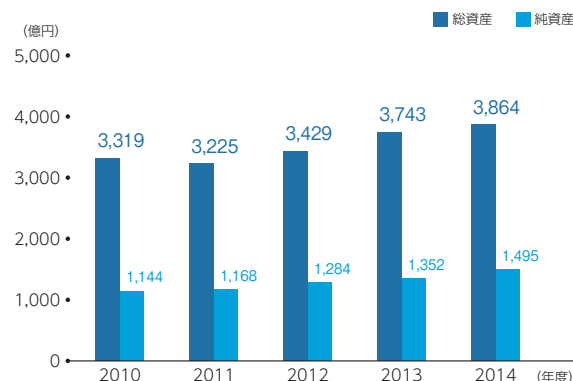
●経常利益(連結)



●売上高(連結)

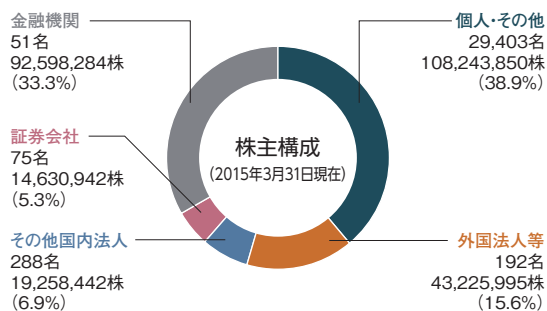


●総資産・純資産(連結)



株式の状況

株式の状況と株主構成は下表のとおりです。



●株式の状況(2015年3月31日現在)

証券コード/1820	株主数/30,009名
上場証券取引所/東京証券取引所	株主名簿管理人/みずほ信託銀行株式会社
発行可能株式総数/800,000,000株	事業年度/毎年4月1日から3月31日まで
発行済株式総数/277,957,513株	期末配当基準日/毎年3月31日
単元株式数/1,000株	定時株主総会/毎年6月

※業績および株式に関する詳細は当社ホームページ「IR情報」<http://www.nishimatsu.co.jp/ir/>をご覧ください。

配当状況

<配当政策>

配当政策については、持続的な発展に向けた経営基盤の強化のため、内部留保の充実を図りつつ、経営環境や業績を総合的に勘案しながら、配当性向を連結当期純利益の30%以上とし、安定的かつ継続的に利益還元していくことを基本方針としています。

<配当状況>

過去3年間の配当状況は下表のとおりです。

●配当状況

	1株あたりの配当金	
	期末	年間
第78期(2014年度)	10円	10円
第77期(2013年度)	6円	6円
第76期(2012年度)	4円	4円