

商号：西松建設株式会社 (Nishimatsu Construction Co.,Ltd.)
 本社：〒105-8401 東京都港区虎ノ門一丁目20番10号
 〒105-6310 東京都港区虎ノ門一丁目23番1号 虎ノ門ヒルズ森タワー10階(2014年8月25日以降)
 電話：03-3502-0232
 代表者：代表取締役社長 近藤 晴貞 創業：1874年(明治7年) 設立：1937年(昭和12年)9月20日
 資本金：23,513,643,819円(2014年3月末現在) 従業員：2,385人(2014年3月末現在)
 主な事業内容：建設事業、開発事業、不動産事業 ほか

取締役

代表取締役社長	近藤 晴貞	取締役	澤井 良之
代表取締役	水口 宇市	取締役	高瀬 伸利
代表取締役	前田 亮	取締役	松本 章
取締役	小森 孝男	社外取締役	齊藤 勝昭
		社外取締役	佐藤 信昭

監査役

常勤監査役	藤井 利侑	監査役(社外)	松田 利之
常勤監査役	羽村 亘	監査役(社外)	上杉 純雄

執行役員

社長	近藤 晴貞	執行役員	戸倉 滋
副社長	水口 宇市	執行役員	金子 秀雄
副社長	前田 亮	執行役員	森本 裕朗
専務執行役員	小森 孝男	執行役員	齋藤 順一郎
専務執行役員	工藤 義昭	執行役員	河埜 祐一
専務執行役員	澤井 良之	執行役員	酒井 祥三
常務執行役員	高瀬 伸利	執行役員	梅田 一成
常務執行役員	松本 章	執行役員	森田 潤
常務執行役員	安部 修一	執行役員	後藤 二郎
常務執行役員	高嶋 章光	執行役員	林 謙介
常務執行役員	伴 治人	執行役員	岩永 克也
		執行役員	宮崎 文秀
		執行役員	一色 真人

支社長

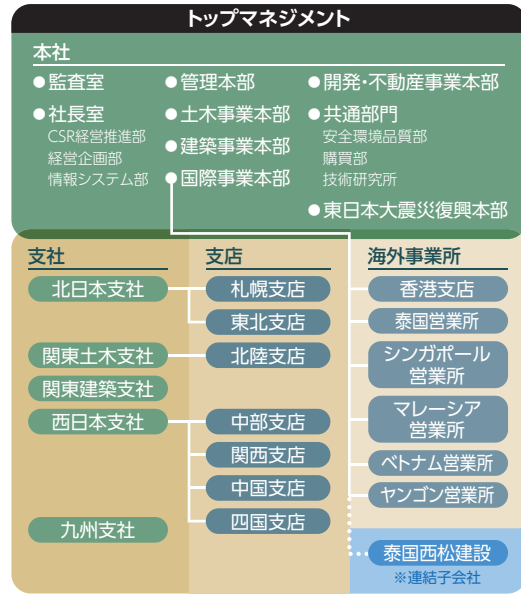
北日本支社長	工藤 義昭	西日本支社長	伴 治人
関東土木支社長	森本 裕朗	九州支社長	宮崎 文秀
関東建築支社長	高瀬 伸利		

支店長

札幌支店長	安藤 暁夫	関西支店長	塚田 昌基
東北支店長	鳴石 亨	中国支店長	黒田 強
北陸支店長	小宮山 秀樹	四国支店長	川崎 邦彦
中部支店長	伊藤 裕之	香港支店長	遠藤 智

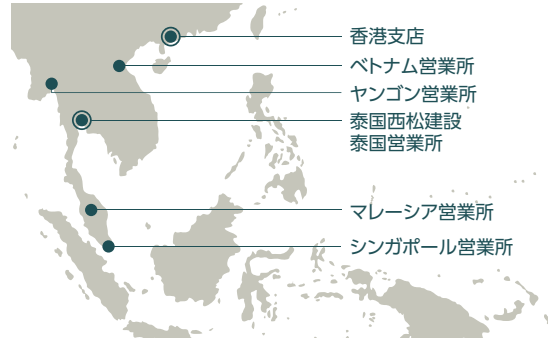
※取締役、監査役、執行役員、支社長、支店長については2014年6月末現在

●組織図

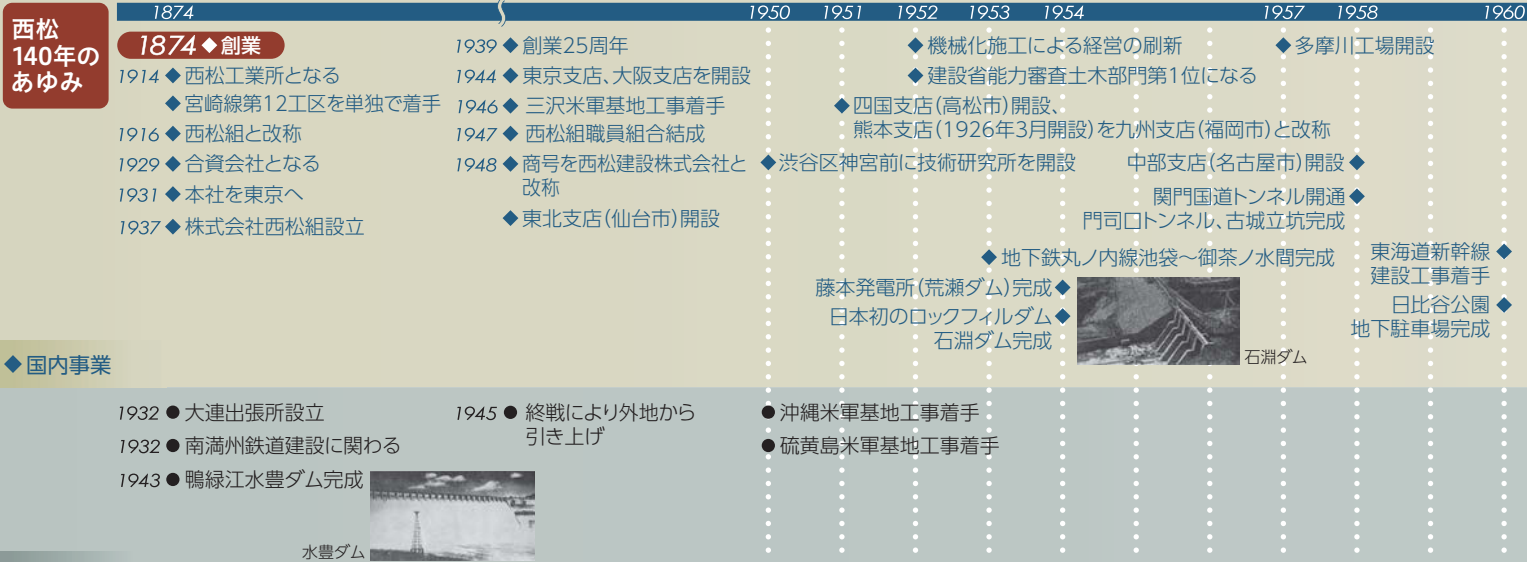


※2014年4月からの体制

●海外事業所



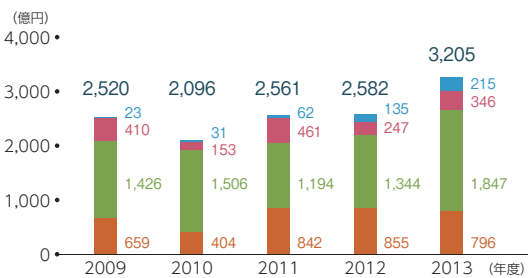
西松
140年の
あゆみ



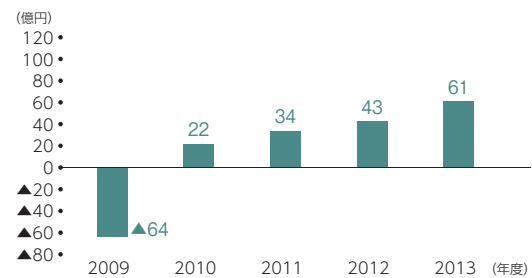
の西松建設が今ここに 있습니다。 —

● 業務ハイライト

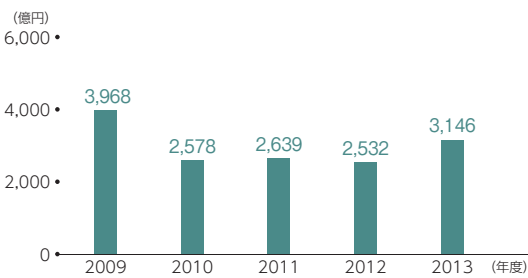
● 受注(連結)建設事業



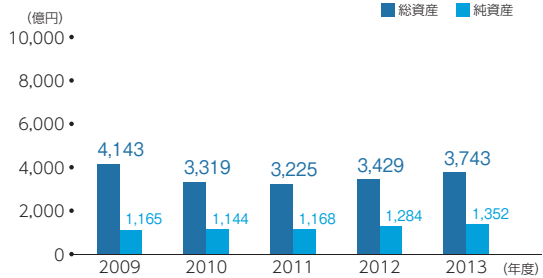
● 経常利益(連結)



● 売上高(連結)



● 総資産・純資産(連結)

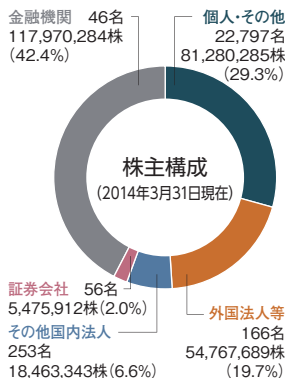


株式の状況

株式の状況と株主構成は下表のとおりです。

● 株式の状況(2014年3月31日現在)

証券コード/1820
 上場証券取引所/東京証券取引所
 発行可能株式総数/800,000,000株
 発行済株式総数/277,957,513株
 単元株式数/1,000株
 株主数/23,318名
 株主名簿管理人/みずほ信託銀行株式会社
 事業年度/毎年4月1日から3月31日まで
 期末配当基準日/毎年3月31日
 定時株主総会/毎年6月



※業績および株式に関する詳細は当社ホームページ「IR情報」<http://www.nishimatsu.co.jp/ir/> をご覧ください。

配当状況

<配当政策>

配当政策については、業績や内部留保の水準を総合的に勘案しながら、株主の皆様へ安定的かつ継続的な利益を還元していくことを基本方針としています。

<配当状況>

過去3年間の配当状況は下表のとおりです。

● 配当状況

	1株あたりの配当金	
	期末	年間
第77期(2013年度)	6円	6円
第76期(2012年度)	4円	4円
第75期(2011年度)	4円	4円

1961 東証第1部に株式上場
 1962 本社ビル完成
 1963 東京建築支店開設
 1964 松栄不動産株式会社を設立
 1965 東証第2部に株式上場
 1966 中京地区最大の水ガメ牧尾ダム完成
 1967 大手町第一合同庁舎完成
 1968 石狩川頭首工工事完成
 1969 香港支店開設
 1970 香港ロアシンマングム完成
 1971 タイ国ナコンパトムハイウェイ完成
 1972 タイ国へ進出
 1973 タイ国ヤソトンハイウェイ完成
 1974 タイ国ガンタララックハイウェイ完成
 1975 札幌支店開設
 1976 中国支店(広島市)開設
 1977 平塚製作所開設(多摩川工場移転)
 1978 西松建設創業百年史発刊

西松140年の歴史で培われた技術とサービスで、

土木事業

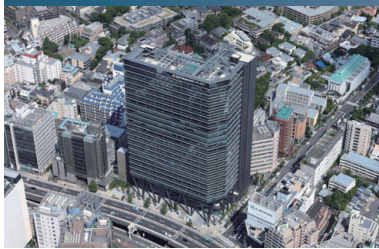
快適な環境づくりは我々技術者の使命です。
活力と魅力にあふれた生活空間の構築を目指して、日々社会資本の整備に貢献していきます。



土木技術を日々研鑽し、社会基盤の充実に取組んでおり、国内では新東名高速道路、海外では香港の雨水排水トンネルなど数々の大型プロジェクトを完成させるとともに、大規模除染業務をはじめとする震災復旧・復興に全力で取組み、国内外で“技術の西松”として、各方面から非常に大きな評価をいただいています。これまで培ってきた技術をもとに、これからも新技術の開発・導入を進め「人の生活」さらには「地球環境」にとっても、快適な環境づくりを目指します。

建築事業

ソフト・ハードの両面にわたる技術を追求するとともに、その成果をフィードバックし、ノウハウとして蓄積することで「人」と「自然」と「建物」が調和できる安心・安全な未来社会をつくっていきます。



インテリジェントビル建設からマンション建設に至るまで、あらゆる分野で培ってきた建築技術とともに、さまざまな先端技術を有効活用し、ソフトとハードの両面で「人」と「自然」と「建造物」の調和に向けて、環境性能の高い安心・安全なまちづくりを目指します。

国際事業

半世紀にわたる実績と経験を活かし、ローカル企業・ローカルスタッフとの協力のもと各国の交通・環境等のインフラ整備および日系企業の海外進出に貢献しています。

当社の国際事業の原点である香港では、1962年の大型ダム建設を機に、発電所、新空港、高層住宅など、さまざまなプロジェクトを手掛け、近年は地下鉄工事を中心に事業を進めています。

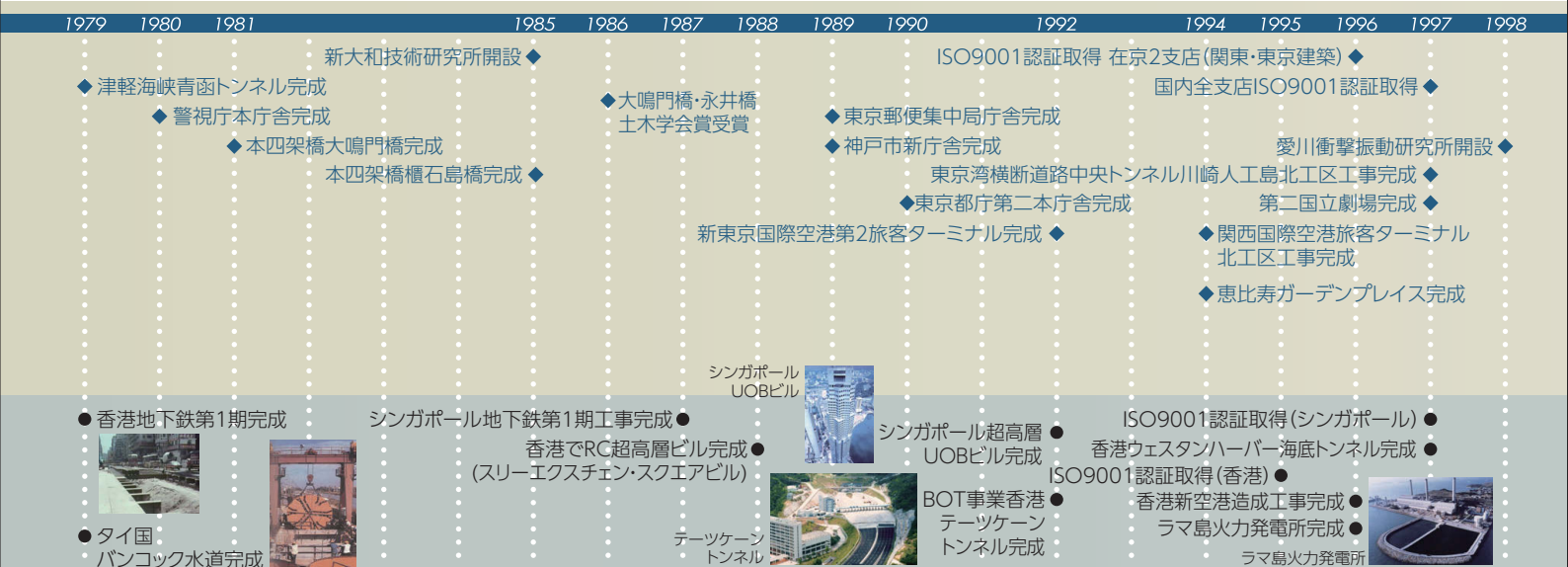
タイでは、1963年に現地法人を設立し、香港に引き続き、2013年に進出50周年を迎えました。現在、設計施工による日系工場建設を中心に継続的に活動しています。



シンガポールでは、1984年以来、主要トンネルや超高層ビルなどを受注し、現在も地下鉄工事プロジェクトを手掛けています。

マレーシアではインフラ整備を、ベトナムにおいてはODA工事を中心に手掛け、近年は工業団地整備や日系工場建設にも力を入れています。

東南アジアにて拠点としている主要5カ国を中心に、これまでの経験と技術力を活かした継続的な事業展開を進めています。



開発・不動産事業

西松建設が培ってきた建設技術や開発ノウハウを活かし、多様なニーズに対応したコンサルティングや地域プロデュースに取り組み、お客様のご要望に合わせた質の高い開発・不動産ソリューションをご提供します。



都市開発事業(再開発事業・区画整理事業)、PPP・PFI事業の企画・事業推進を行います。社会のニーズに合わせたまちづくりの立案・推進等を行い、総合的な開発ソリューションを提供しています。

不動産事業においては、収益不動産の取得や事業用地の仕入れから、分譲事業まで幅広く積極的に展開しています。また、社有不動産を活用したCRE事業も積極的に展開しています。

新規事業

新たな技術を活用した新規事業の事業化・推進を図り、社会のニーズに応えていきます。



現在西松建設は、産学連携事業(植物工場等)の事業化など社会のニーズに応えるべく新規事業を推進しています。今後、社会インフラの老朽化対策などの社会のニーズを的確に捉え、その課題解決の一助となるべく、保有する建設技術や経営ノウハウなどを最大限に活かした、新規ビジネスを積極的に開拓・事業化していきます。

植物工場「相模原サイテックファーム」



技術開発

土木、建築、環境を三本柱として、常に未来を先取りした先端技術の研究開発に取り組んでいます。

技術研究所では、これまでに培ってきた土木・建築技術のノウハウにもとづいた技術開発や、新しい社会ニーズに対応した研究開発など、顧客ニーズを反映した技術開発ロードマップにより効果的に推進しています。大型実験施設を用いた耐震・制振技術、老朽化が進行する社会資本施設の調査・補修技術、大気や土壌・地下水浄化等の環境保全技術など、幅広い分野での研究開発を進めています。



BIDフレーム工法施工状況



合成梁載荷実験状況



GFRGセグメント切削実証実験



中間掘場所打ちコンクリート杭(Me-A工法)

1999	2000	2001	2002	2003	2004	2005	2006	2007	2008	2009	2010	2011	2012	2013	2014
◆ ISO14001認証取得(国内全支店)															◆ 創業140周年
◆ 環境報告書発行	◆ 技術研究所・平塚製作所 ISO9001/ISO14001 認証取得		◆ 関東支店と東京建築支店を統合			◆ 益田川治水ダム工事完成(全建賞受賞)		◆ 北陸支店開設		◆ 開発・不動産本部設置 東日本大震災復興本部設置		◆ 関東土木支店、関東建築支店を新設	◆ 国際事業本部を設置		
			◆ 全社(国内)一括でISO9001/ISO14001認証取得		◆ 大阪市中央公会堂完成				◆ 大和研究所と愛川研究所を統合	◆ 関東土木支店、支社制度を導入		◆ 東海中央病院改築工事完成	◆ コスモス(建設業労働衛生管理システム)全社認証		
			◆ 第2名神高速道路栗東トンネル完成						◆ 西松地所株式会社を設立 CSRレポート創刊		◆ 事業本部制導入				
			◆ 世界初の分岐シールド工法で 施工土木学会賞受賞(関西電力谷町筋管路)						◆ 高松丸亀町商店街 A街区再開発事業完成	◆ 東京国際空港D滑走路完成		◆ 台形CSG工法による日本初の嘉瀬川ダム副ダム完成	◆ (株)サイテックファーム設立		
			◆ ベルトコンベヤシステムを用いた RCD工法による月山ダム完成						◆ 戸塚駅西口第1地区再開発事業完成	◆ 南部水再生センター水処理施設完成					
			◆ 神保町一丁目南部地区再開発事業完成												
● 英国ロンドンでテムズ川横断シールド地下鉄工事完成				● ISO9001認証取得(泰国西松)				● 海外支店開設		● 海外支店を海外支社と改称		● 香港地下鉄西港線 西營盤駅・大学駅およびトンネル工事受注			
	● タイ国地下鉄 北工区完成			● ISO14001 認証取得(シンガポール)		● OHSAS18001 認証取得(シンガポール)							● 香港進出50周年		
				● OHSAS18001 認証取得(香港)		● ISO14001 認証取得(香港)									● タイ国進出50周年

会社概要・事業概要
2014年10月31日現在
主要業績
特長
インフォメーション
1 建設活動
2 安全健康
3 雇用人材
4 ガバナンス
5 環境
6 社会貢献
7 情報管理