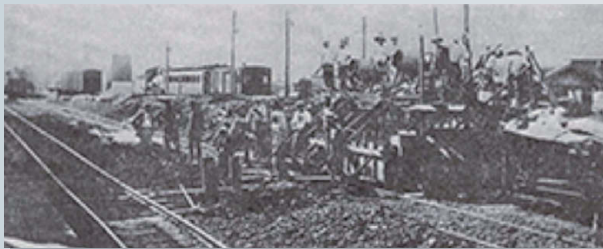


# 西松のあゆみ

1874年の創業以来、この140年は、叡智を結集して苦難を乗り越えてきた歴史でもあります。苦難を乗り越える精神は今日の西松建設に脈々と受け継がれています。



**1943年(昭和18年)**  
当時東洋一と言われた  
鴨緑江水豊ダム完成。



**1919年(大正8年)**  
九州肥薩線で複数工区を受注。経営基盤を形作る礎となりました。

**1914年(大正3年)**  
九州宮崎線第12工区  
新線工事を単独名義で受注。



**創業者 西松 桂輔**  
1850年(嘉永3年)  
美濃国安八郡に生まれ、  
1874年(明治7年)  
土木事業をはじめ。



**1962年(昭和37年)**  
虎の門本社ビル完成。

**1962年(昭和37年)**  
香港ロアシンマンダム工事施工。  
戦後における海外進出の原点。



**1960年(昭和35年)**  
大手町合同庁舎  
建築工事の施工。

**1958年(昭和33年)**  
日比谷地下駐車場の施工。



**1953年(昭和28年)**  
熊本県荒瀬ダム、  
当社の機械化元年の  
到来とも言える機械化施工の  
モデル現場。

**1946年(昭和21年)**  
岩手県北上川水系、石淵ダム、  
日本初のロックフィルダムの  
施工。



1874 ▶▶▶

1945 ▶▶▶

# 創業140周年 2014

## 1979年(昭和54年)

東京ユニオンチャーチ  
新築工事着工。

1982年  
「甦る郷土のコンペ」にて  
銅賞を受賞。



## 1973年(昭和48年)

鍋立山トンネルの施工。  
掘っても、掘っても押し出してくる  
膨張性地山に対してあらゆる  
土木技術が投入された  
土木建設史上に刻まれる  
難工事でした。



## 1972年(昭和47年)

迎賓館和風別館施工。  
伝統技術と  
現代技術の粋が  
結集された工事。



## 1969年(昭和44年)

京葉線羽田沖トンネルで  
世界初の大断面泥水  
シールド工法で施工。



## 1963年(昭和38年)

日本の建設会社として  
初めてタイで現地法人  
日泰建設を設立。  
現在の泰国西松建設。



## 2012年(平成24年)

当社のビジネスノウハウと玉川大学の研究・  
開発の成果を用いて産学連携による  
LEDのみを主光源として野菜生産をする  
事業を開始し、(株)サイテックファームを設立。  
「食の安心・安全」に対する消費者ニーズに  
応える新たな農業ビジネスモデルとして  
注目されています。



## 2010年(平成22年)

武蔵小杉駅南口地区西街区第一種市街地  
再開発事業



## 2001年(平成13年)

六本木ティーキューブの  
施工。

## 1998年(平成10年)

阪神淡路大震災に見られたような  
強大な衝撃と振動から生じた  
構造物の破壊メカニズム解明のために  
阪神淡路大震災を再現できる  
装置を有する衝撃振動研究所を設立。



## 1992年(平成4年)

香港新空港用造成工事受注。  
造成工事は当社をJVリーダーとして、コストン(英国)、  
モリソン・クヌードセン(米国)、バラスト・ニーダム(オランダ)、  
ヤン・ド・ヌール(ベルギー)、中国港湾(中国)の国際的JVで施工。

# 1990 ▶▶▶

# 1960 ▶▶▶