

# 会社概要

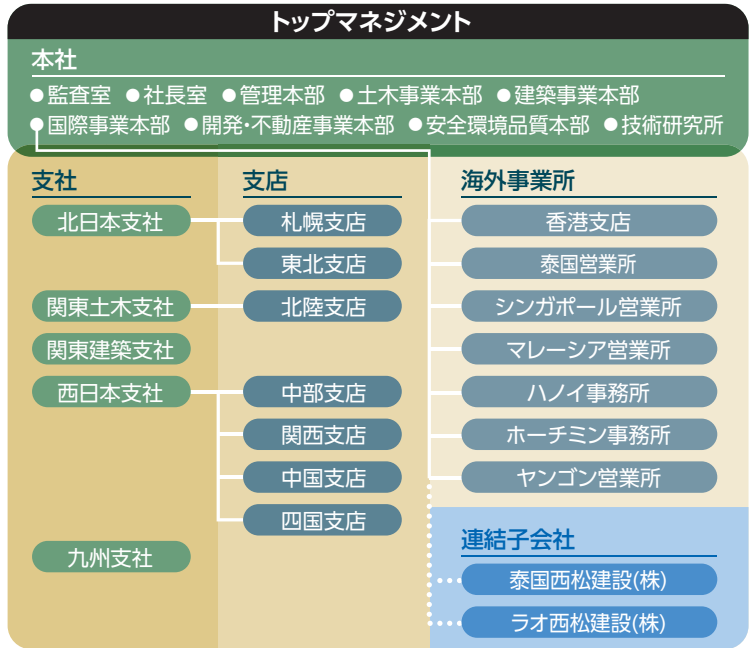
商号：西松建設株式会社  
 (Nishimatsu Construction Co.,Ltd.)  
 本社：〒105-6310  
 東京都港区虎ノ門一丁目23番1号  
 虎ノ門ヒルズ森タワー10階  
 電話：03-3502-0232

代表者：代表取締役社長 近藤 晴貞  
 創業：1874年(明治7年)  
 設立：1937年(昭和12年)9月20日  
 資本金：23,513,643,819円(2016年3月末現在)  
 従業員：2,467人(2016年3月末現在)  
 主な事業内容：建設事業、開発事業、不動産事業 ほか

## ●沿革

1874年	創業
1937年	株式会社西松組を設立
1944年	東京支店開設
1946年	関西支店(大阪市)開設
1948年	商号を西松建設株式会社と改める
1948年	東北支店(仙台市)開設
1949年	建設業法により、 建設大臣登録(イ)第8号の登録完了
1950年	技術研究所開設
1951年	四国支店(高松市)開設、 熊本支店を九州支店(福岡市)に改称
1958年	中部支店(名古屋市)開設
1962年	東京建築支店開設
1963年	東証1部に株式上場、タイ国進出
1964年	札幌支店開設
1965年	香港支店開設
1966年	中国支店(広島市)開設
1972年	横浜支店開設
1974年	東関東支店(千葉市)開設
2005年	北陸支店(新潟市)開設
2010年	支社制度に移行
2012年	事業本部制導入

## ●組織図



# 事業拠点

## ●国内

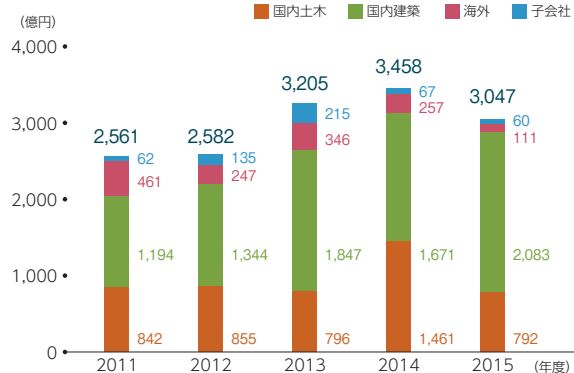


## ●海外

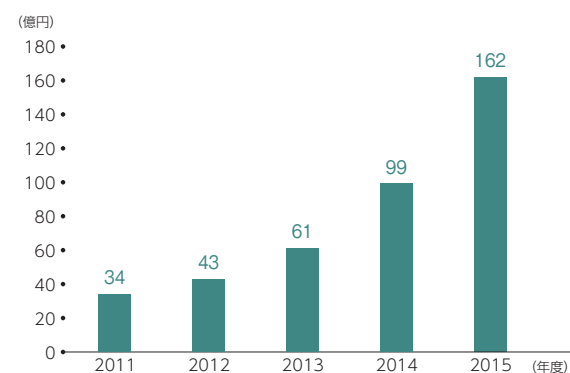


## 業績ハイライト

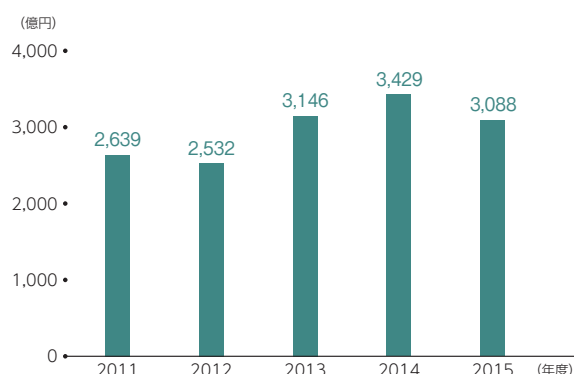
### ●受注(連結)建設事業



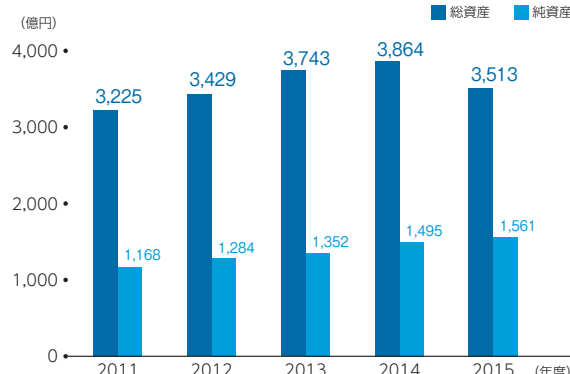
### ●経常利益(連結)



### ●売上高(連結)

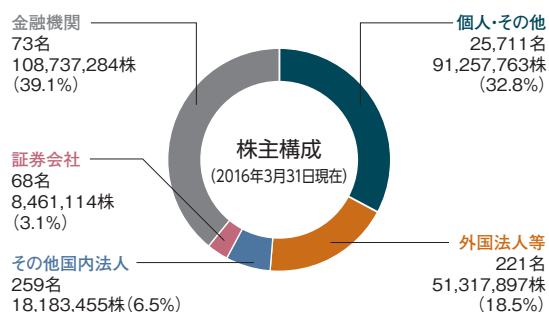


### ●総資産・純資産(連結)



### 株式の状況

株式の状況と株主構成は下表のとおりです。



### ●株式の状況(2016年3月31日現在)

証券コード/1820	株主数/26,332名
上場証券取引所/東京証券取引所	株主名簿管理人/みずほ信託銀行株式会社
発行可能株式総数/800,000,000株	事業年度/毎年4月1日から3月31日まで
発行済株式総数/277,957,513株	期末配当基準日/毎年3月31日
単元株式数/1,000株	定時株主総会/毎年6月

※業績および株式に関する詳細は当社ホームページ「IR情報」<http://www.nishimatsu.co.jp/ir/> をご覧ください。

### 配当状況

#### <配当政策>

配当政策については、持続的な発展にむけた経営基盤の強化のため、内部留保の充実を図りつつ、経営環境や業績を総合的に勘案しながら、配当性向を当期純利益の30%以上とし、安定的かつ継続的に利益還元していくことを基本方針としています。

#### <配当状況>

過去3年間の配当状況は下表のとおりです。

#### ●配当状況

	1株あたりの配当金	
	期末	年間
第79期(2015年度)	16円	16円
第78期(2014年度)	10円	10円
第77期(2013年度)	6円	6円