

株式の状況 (2017年3月31日現在)

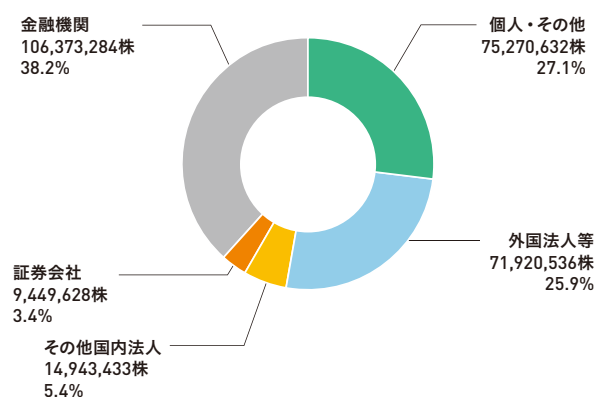
発行可能株式総数	800,000,000株
発行済株式総数	277,957,513株 (自己株式3,529,441株を含む)
株主数	21,524名

大株主

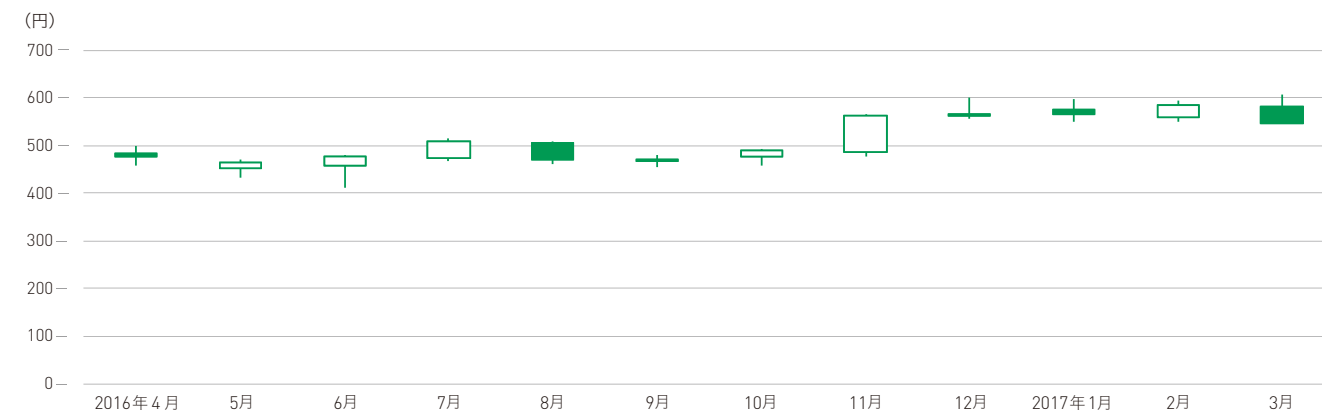
株主名	所有株式数 (千株)	持株比率 (%)
日本トラスティ・サービス信託銀行株式会社 (信託口)	20,398	7.43
日本マスタートラスト信託銀行株式会社 (信託口)	19,395	7.07
日本トラスティ・サービス信託銀行株式会社 (信託口4)	9,728	3.54
資産管理サービス信託銀行株式会社 (証券投資信託口)	6,267	2.28
日本トラスティ・サービス信託銀行株式会社 (信託口9)	5,141	1.87
日本トラスティ・サービス信託銀行株式会社 (信託口5)	4,758	1.73
明治安田生命保険相互会社	4,577	1.67
日本トラスティ・サービス信託銀行株式会社 (信託口2)	3,478	1.27
日本トラスティ・サービス信託銀行株式会社 (信託口1)	3,438	1.25
西松建設持株会	3,237	1.18

(注) 当社は自己株式3,529,441株を保有していますが、上記大株主から除いています。
また、持株比率は、自己株式を控除して計算しています。

所有者別分布状況



株価チャート



出来高 (千株)

